

# Региональная гарантийная организация Архангельской области

Акционерное общество



# Результаты:

Сумма выданных поручительств за весь период деятельности

**2,2**  
**млрд.**

**1571**

Количество сохраненных рабочих мест за 2021 г

Размер обеспеченных кредитов за весь период деятельности

**4,2**  
**млрд.**

**НАЦПРОЕКТ**  
за 2021 год

222% - «Акселерация»  
186% - «Предакселерация»

Размер поручительств за 1 квартал 2022 года

**55,5**  
**млн.**

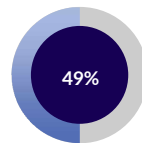
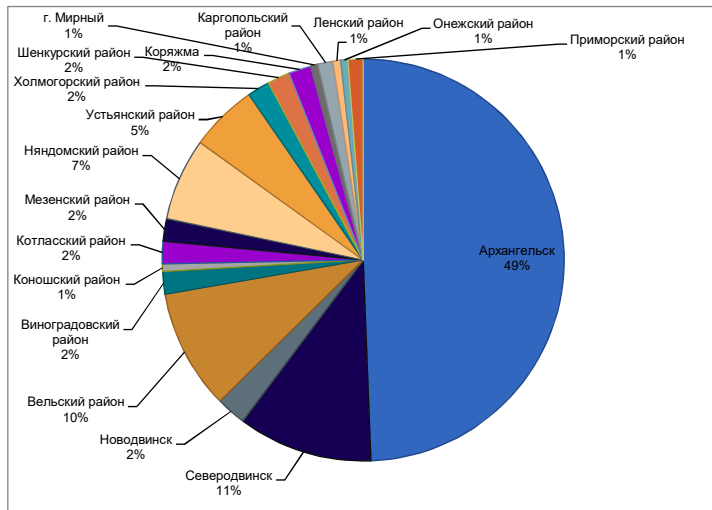
**359**

Количество сохраненных рабочих мест

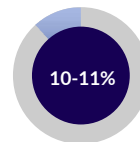
**НАЦПРОЕКТ**  
42% - «Акселерация»  
27% - «Предакселерация»



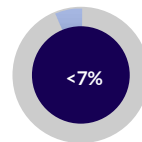
# Действующий портфель поручительств на 31.12.2021



- 1 | Наибольший объем выдачи поручительств - это СМСП областного центра - города Архангельска



- 2 | г. Северодвинск и Вельский район занимают 2-ое место



- 3 | Доля остальных районов Архангельской области в структуре выданных поручительств составляет не более 7%

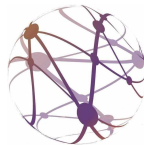
# Поддержка предпринимателей в условиях пандемии

[ действует с 30.03.2020 ]



- > Поддержка пострадавших отраслей – ставка 0,5% годовых
- > Поддержка начинающих предпринимателей – ставка 0,5% годовых, беззалоговые поручительства
- > Поддержка резидентов Арктической зоны – ставка 0,5% годовых
- > Внедрение механизма гарантийной поддержки без повторного андеррайтинга
- > Предоставление отсрочек и рассрочек по вознаграждению РГО
- > Внедрение программы реструктуризации действующих договоров поручительства
- > Поддержка социальных предприятий – ставка 1% годовых

# Поддержка предпринимателей в 2022 году



- > **8.02.2022 г.** введен продукт «Беззалоговые поручительства для самозанятых»
- > **18.02.2022 г.** введен новый вид обеспечения финансовых обязательств под поручительство РГО в виде банковской гарантии
- > **11.03.2022 г.** утверждены новые льготные категории субъектов МСП по ставке 0,5% годовых для пострадавших отраслей
- > **11.03.2022 г.** введена льготная ставка по совместным сделкам с АО «Корпорация МСП» по «зонтичному» механизму - ставка 0,5% годовых
- > **14.03.2022 г.** внедрена процедура рассмотрения заявок в рамках механизма без повторного андеррайтинга с АО «Россельхозбанк»




**Благодарим за  
внимание!**

## КОНТАКТЫ

 **(8182) 210-160**

 **office@icarh.ru**

 **Архангельск, наб.  
Северной Двины, д. 71**

 **icarh.ru**