



Уполномоченный при Президенте РФ  
по защите прав предпринимателей

**МНЕНИЕ СОБСТВЕННИКОВ И РУКОВОДИТЕЛЕЙ  
ВЫСШЕГО ЗВЕНА СРЕДНИХ И МАЛЫХ КОМПАНИЙ  
ОБ АДМИНИСТРАТИВНОЙ СРЕДЕ  
В РОССИЙСКОЙ ФЕДЕРАЦИИ**

**Результаты опроса**

Выполнено по заказу Уполномоченного при Президенте Российской Федерации по защите прав предпринимателей

**Март 2015 года**

С 9 по 27 февраля 2015 года проведен социологический опрос в Российской Федерации. Выборка опроса, проведенного в 83 субъектах Российской Федерации (за исключением Республики Крым и города федерального значения Севастополя), составила 4149 человек.

Цель опроса - оценить влияние административной и регуляторной среды на развитие малого и среднего бизнеса в России, а также оценить уровень коррупционного воздействия на бизнес.

Опрашивались собственники и руководители высшего звена компаний (директора и их заместители) в сферах промышленного производства, сельского хозяйства, торговли и услуг. Среди опрошенных 79,1% составили руководители или владельцы предприятий, 20,9% - заместители руководителей предприятий. Более половины (56,6%) опрошенных бизнесменов отнесли свои предприятия к категории малого бизнеса, остальные - к категории среднего.

К основным видам деятельности организаций, которые возглавляют респонденты, относятся строительство (20,1% ответов), промышленность (19,9%) и розничная торговля (18,4%) (табл. 1).

Таблица 1

**Распределение ответов респондентов на вопрос:  
«Укажите, пожалуйста, основной вид деятельности Вашей организации»**

(в %)

<b>Варианты ответов</b>	<b>В среднем по РФ</b>
Строительство	20,1
Промышленность	19,9
Розничная торговля	18,4
Оптовая торговля	9,4
Операции с недвижимым имуществом	6,6
Транспорт	5,2
Бытовые услуги, включая гостиничное дело	3,9
Сельское и лесное хозяйство	3,5
Бизнес-услуги, консалтинг (включая бухгалтерское дело, аудиторские услуги и налогообложение)	2,9
Общественное питание (столовые, кафе, рестораны и т.п.)	2,9
Издательско-полиграфическая деятельность	1,3
Связь	1,3
Информационно-вычислительное обслуживание	1,1
Здравоохранение и физическая культура	1,0
ВЭД (внешнеэкономическая деятельность)	0,8
СМИ/маркетинг/реклама	0,7
Геология, разведка недр, геодезическая и гидрометеорологическая служба	0,5
Финансы - банковское дело, страхование	0,4
Культура и искусство	0,2
Наука и научное обслуживание	0,2
Другое	3,6

Согласно результатам опроса, две трети респондентов (61,2%) ответили, что знают о существовании института Уполномоченного при Президенте Российской Федерации по защите прав предпринимателей в регионе их проживания и каждый пятый (20,9%) ответил, что что-то слышал о нем (табл. 2).

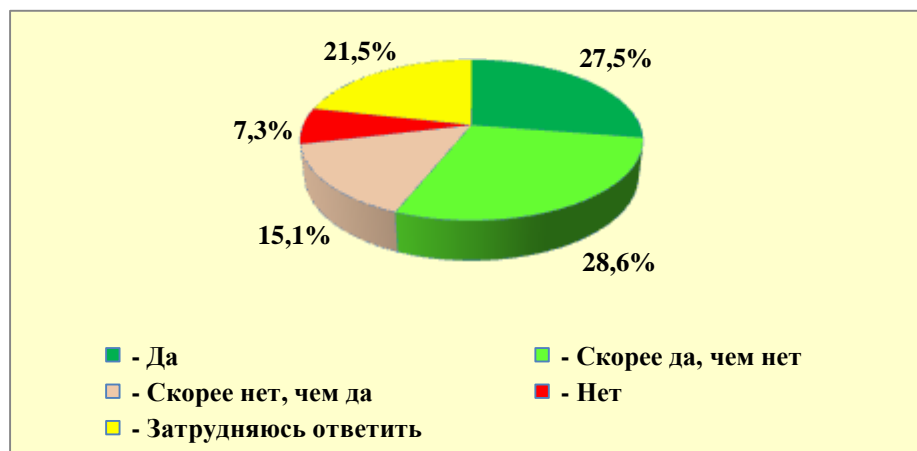
Таблица 2

**Распределение ответов респондентов на вопрос:  
«Знаете ли Вы о существовании института Уполномоченного при Президенте  
Российской Федерации по защите прав предпринимателей в регионе Вашего  
проживания?»**

(в % от числа опрошенных)

Варианты ответов	В среднем по РФ
Да, знаю	61,2
Что-то слышал о нем	20,9
Нет, не знаю	17,9
<b>Итого:</b>	<b>100,0</b>

Более половины (56,1%) респондентов, из числа осведомленных о существовании института Уполномоченного при Президенте Российской Федерации по защите прав предпринимателей в регионе своего проживания, считают его деятельность эффективной или скорее эффективной (рис. 1).



**Рис. 1. Распределение ответов респондентов на вопрос:  
«Считаете ли Вы эффективной деятельность регионального уполномоченного по  
защите прав предпринимателей в субъекте Российской Федерации,  
где Вы проживаете?»**

На предложение оценить объем общей административной нагрузки на бизнес каждый третий бизнесмен ответил, что тратит на это более 20% от выручки, и каждый четвертый - от 10 до 20% (таб. 3).

Таблица 3

**Распределение ответов респондентов на вопрос: «Оцените, пожалуйста, объем общей административной нагрузки на Ваш бизнес (налоги и иные обязательные платежи государству; затраты на подключение к коммунальным, а также ограниченным ресурсам; на содержание избыточного непроизводительного оборудования, помещений и персонала; на составление налоговой, кадровой и технической отчетности; на получение разрешений/согласований; на проведение проверок)?»**

(в % от числа опрошенных)

Варианты ответов	В среднем по РФ
Менее 3% от выручки	7,0
От 3 до 5%	12,3
От 5 до 10%	19,2
От 10 до 20%	26,3
Более 20%	35,2
<b>Итого:</b>	<b>100,0</b>

Более половины респондентов (51,8%) считают, что административная нагрузка на их бизнес за последний год увеличилась (рис. 2).



**Рис. 2. Распределение ответов респондентов на вопрос: «Как за последний год изменилась административная нагрузка на Ваш бизнес?»**

Большинство респондентов (59,2%) отметили, что объем административной нагрузки на их бизнес в связи с предъявлением *избыточных требований* составляет от 3 до 20% (табл. 4).

Таблица 4

**Распределение ответов респондентов на вопрос: «Оцените, пожалуйста, объем административной нагрузки, связанной с предъявляемыми к бизнесу ИЗБЫТОЧНЫМИ ТРЕБОВАНИЯМИ (затраты на содержание избыточного непроизводительного оборудования, помещений, персонала), в процентах от выручки?»**

(в % от числа опрошенных)

Варианты ответов	В среднем по РФ
Менее 1%	12,1
От 1 до 3%	16,4
От 3 до 5%	21,3
От 5 до 10%	19,4
От 10 до 20%	18,5
Более 20%	12,3
<b>Итого:</b>	<b>100,0</b>

Каждый восьмой респондент заявил, что *средние временные затраты*, связанные с процедурой оформления документов для вывода их продукции на рынок, занимают от 6 месяцев до 1 года, еще 6,3% опрошенных отметили, что более 1 года. В тоже время, каждый пятый респондент заявил, что никогда не сталкивался с этими процедурами (табл. 5).

Таблица 5

**Распределение ответов респондентов на вопрос:  
«Оцените, пожалуйста, СРЕДНИЕ ВРЕМЕННЫЕ ЗАТРАТЫ, связанные  
с процедурами оформления документов (сертификация, регистрация и пр.)  
для вывода продукции на рынок?»**

(в % от числа опрошенных)

<b>Варианты ответов</b>	<b>В среднем по РФ</b>
Не сталкивался с подобными процедурами	20,6
До 1 месяца	18,4
От 1 до 6 месяцев	33,8
От 6 месяцев до 1 года	12,9
Более 1 года	6,3
Затрудняюсь ответить	8,0
<b>Итого:</b>	<b>100,0</b>

По мнению 18,1% респондентов *средние материальные затраты*, связанные с процедурой оформления документов для вывода продукции их предприятий на рынок, составляют от 11 до 50 тыс. руб. и 15,3% - ответили, что тратят на это от 51 до 100 тыс. руб. (табл. 6).

Таблица 6

**Распределение ответов респондентов на вопрос:  
«Оцените, пожалуйста, СРЕДНИЕ МАТЕРИАЛЬНЫЕ ЗАТРАТЫ, связанные  
с процедурами оформления документов (сертификация, регистрация и пр.) для вывода  
продукции на рынок?»**

(в % от числа опрошенных)

<b>Варианты ответов</b>	<b>В среднем по РФ</b>
Не сталкивался с подобными процедурами	20,6
До 10 тыс. рублей	7,8
От 11 до 50 тыс. рублей	18,1
От 51 до 100 тыс. рублей	15,3
От 101 до 300 тыс. рублей	11,5
От 301 до 500 тыс. рублей	5,9
От 501 тыс. рублей до 1 млн. рублей	4,4
Более 1 млн. рублей	4,4
Затрудняюсь ответить	12,0
<b>Итого:</b>	<b>100,0</b>

Более половины респондентов положительно относятся к передаче полномочий по административному регулированию их бизнеса по основному профильному виду контроля на региональный и муниципальный уровни (рис. 3).



**Рис. 3. Распределение ответов респондентов на вопрос:**  
**«Как в целом Вы относитесь к передаче полномочий по административному регулированию бизнеса (выдача разрешений, контроль) по основному профильному виду контроля на региональный и муниципальный уровень?»**

По словам опрошенных, более 40% компаний за прошедший год подверглись от 1 до 3 проверок. Следует отметить, что каждый третий респондент заявил об отсутствии проверок в 2014 г. (табл. 7).

Таблица 7

**Распределение ответов респондентов на вопрос:**  
**«Сколько проверок было проведено в Вашей компании в 2014 году?»**

(в % от числа опрошенных)

Варианты ответов	В среднем по РФ
0	32,8
От 1 до 3	43,6
От 4 до 6	15,3
От 7 до 10	4,3
Более 10	4,0
<b>Итого:</b>	<b>100,0</b>

В 2014 г. большинство проверок (77%) носило плановый характер (табл. 8).

Таблица 8

**Распределение ответов респондентов на вопрос:**  
**«Какие виды проверок были проведены в Вашей компании в 2014 году?»**  
*(число ответов не ограничено)*

(в %)

Варианты ответов	В среднем по РФ
Плановые	77,0
Внеплановые повторные	29,4
Внеплановые по иным причинам	20,8
Проверки по заявлению граждан	16,6
Прокурорские проверки (проверки со стороны органов прокуратуры или по поручению органов прокуратуры)	14,4
Проверки получателей бюджетных средств	9,5
Рейдовые проверки	9,0

Варианты ответов	В среднем по РФ
Административные расследования	8,5
Режим постоянного государственного надзора	7,8
Оперативно-розыскные действия	4,6
Следственные действия	3,1

По словам большей части опрошенных (53,1%), подвергавшихся проверкам в 2014 г., их средняя продолжительность не превышала 5 дней (табл. 9).

Таблица 9

**Распределение ответов респондентов на вопрос:  
«Какова средняя продолжительность проведения проверки?»**

(в % от числа опрошенных)

Варианты ответов	В среднем по РФ
Менее 3 дней	29,6
От 3 до 5 дней	23,5
От 6 до 10 дней	17,1
От 11 до 20 дней	12,3
Более 20 дней	12,4
Затрудняюсь ответить	5,1
<b>Итого:</b>	<b>100,0</b>

Об отсутствии нарушений по результатам проведенных проверок заявили только 28,5% руководителей компаний (табл. 10).

Таблица 10

**Распределение ответов респондентов на вопрос:  
«Были ли выявлены нарушения по результатам проверок?»**

(в % от числа опрошенных)

Варианты ответов	В среднем по РФ
По результатам каждой из проведенных проверок были выявлены нарушения	21,4
Нарушения были выявлены по результатам только некоторых проведенных проверок	50,1
По результатам проведенных проверок нарушений не было выявлено	28,5
<b>Итого:</b>	<b>100,0</b>

Большинство (79%) респондентов, у которых были выявлены нарушения, заявили, что, в среднем, в ходе одной проверки их количество составило от 1 до 3 (табл. 11).

Таблица 11

**Распределение ответов респондентов на вопрос:  
«Сколько в среднем нарушений было выявлено по результатам одной проверки?»**

(в % от числа опрошенных)

Варианты ответов	В среднем по РФ
От 1 до 3	79,0
От 4 до 6	16,2
От 7 до 10	3,0
Более 10	1,8
<b>Итого:</b>	<b>100,0</b>

При ответе на вопрос об обоснованности выявленных нарушений мнения респондентов, подвергавшихся проверкам в 2014 г., примерно разделились: 49,2% бизнесменов согласились с тем, что в основном нарушения были обоснованы, 42,6% - заявили, что они были не обоснованы (табл. 12).

Таблица 12

**Распределение ответов респондентов на вопрос:  
«По Вашему мнению, какая часть выявленных нарушений была обоснованной?»**

(в % от числа опрошенных)

<b>Варианты ответов</b>	<b>В среднем по РФ</b>
Все нарушения обоснованы	19,5
Большая часть нарушений обоснована	29,7
Меньшая часть нарушений обоснована	34,9
Все нарушения не обоснованы	7,7
Затрудняюсь ответить	8,2
<b>Итого:</b>	<b>100,0</b>

Об отказе выполнять обязательные требования по устранению нарушений, выявленных по результатам проверок, заявили только 6,2% бизнесменов (табл. 13).

Таблица 13

**Распределение ответов респондентов на вопрос:  
«Стали ли Вы выполнять обязательные требования по устранению нарушений,  
выявленных по результатам проверок?»**

(в % от числа опрошенных)

<b>Варианты ответов</b>	<b>В среднем по РФ</b>
Соблюдали все требования и раньше	30,4
Да, стали выполнять	44,1
Скорее да, чем нет	16,7
Скорее нет, чем да	3,8
Нет	2,4
Затрудняюсь ответить	2,6
<b>Итого:</b>	<b>100,0</b>

По словам бизнесменов, подвергшихся проверкам в 2014 г., наибольшее число ревизий выполнили такие ведомства, как ФНС России (49,4% ответов), Роспотребнадзор (44,7%) и МЧС России (38%) (табл. 14).

Таблица 14

**Распределение ответов респондентов на вопрос:  
«Укажите, пожалуйста, какие из указанных ведомств осуществляли проверки Вашего  
предприятия в прошлом году?»**

(число ответов не ограничено)

(в %)

<b>Варианты ответов</b>	<b>В среднем по РФ</b>
ФНС России	49,4
Роспотребнадзор	44,7
МЧС России	38,0



Варианты ответов	В среднем по РФ
Ростехнадзор	28,8
Роструд	22,6
МВД России	17,4
Россельхознадзор	10,6
Ространснадзор	7,5
Росреестр	4,4
Росфиннадзор	4,1
Росздравнадзор	3,1
ФТС России	2,0
Рособрнадзор	0,6
Затрудняюсь ответить	5,1
Другое (напишите)	10,8

По мнению опрошенных собственников и руководителей высшего звена компаний, *наибольшее содействие* им при осуществлении предпринимательской деятельности оказали такие структуры, как ФНС России (11,3% респондентов), Роспотребнадзор (9,4%) и МЧС России (8,1%). Более 60% затруднились ответить на этот вопрос (табл. 15).

Таблица 15

**Распределение ответов респондентов на вопрос:**  
**«Укажите, пожалуйста, ведомства, оказывающие, по Вашему мнению, НАИБОЛЬШЕЕ СОДЕЙСТВИЕ в ведении предпринимательской деятельности?»**  
*(выберите, пожалуйста, не более трех вариантов ответов)*

(в %)

Варианты ответов	В среднем по РФ
ФНС России	11,3
Роспотребнадзор	9,4
МЧС России	8,1
Росреестр	5,1
Роструд	4,2
Ростехнадзор	4,1
МВД России	2,5
Россельхознадзор	1,9
ФТС России	1,0
Росздравнадзор	1,0
Росфиннадзор	0,9
Ространснадзор	0,8
Рособрнадзор	0,6
Затрудняюсь ответить	61,1
Другое (напишите)	7,6

По мнению бизнесменов, для ведения предпринимательской деятельности *максимальные административные барьеры* им создали такие ведомства, как ФНС России (27,4% опрошенных), Роспотребнадзор (19,8%) и МЧС России (15,4%) (табл. 16).

**Распределение ответов респондентов на вопрос:**  
**«Укажите, пожалуйста, ведомства, создающие, по Вашему мнению,**  
**МАКСИМАЛЬНЫЕ АДМИНИСТРАТИВНЫЕ БАРЬЕРЫ для ведения**  
**предпринимательской деятельности?»**  
*(выберите, пожалуйста, не более трех вариантов ответов)*

(в %)

Варианты ответов	В среднем по РФ
ФНС России	27,4
Роспотребнадзор	19,8
МЧС России	15,4
Ростехнадзор	11,8
МВД России	9,2
Роструд	7,2
Росреестр	3,4
Россельхознадзор	2,8
ФТС России	2,6
Ространснадзор	2,4
Росфиннадзор	1,7
Росздравнадзор	1,3
Рособрнадзор	0,5
Затрудняюсь ответить	39,3
Другое (напишите)	4,8

По мнению опрошенных предпринимателей, наибольшие издержки для бизнеса связаны с исполнением *обязательных требований* таких ведомств, как ФНС России (32% респондентов), МЧС России (24,3%) и Роспотребнадзор (20,5%) (табл. 17).

Таблица 17

**Распределение ответов респондентов на вопрос:**  
**«Укажите, пожалуйста, ведомства, исполнение ОБЯЗАТЕЛЬНЫХ ТРЕБОВАНИЙ**  
**которых связано с наибольшими издержками для бизнеса?»**  
*(выберите, пожалуйста, не более трех вариантов ответов)*

(в %)

Варианты ответов	В среднем по РФ
ФНС России	32,0
МЧС России	24,3
Роспотребнадзор	20,5
Ростехнадзор	14,8
Роструд	8,2
МВД России	4,5
Росреестр	3,5
Россельхознадзор	3,0
ФТС России	2,8
Ространснадзор	2,5
Росздравнадзор	1,8
Росфиннадзор	1,3
Рособрнадзор	0,3
Затрудняюсь ответить	30,5
Другое (напишите)	3,5

По мнению респондентов, к числу ведомств, предъявляющих принципиально *неисполнимые требования*, заведомо предопределяющие вынесение наказания, относятся МЧС России (16,9% ответов), Роспотребнадзор (12,2%) и ФНС России (11%) (табл. 18).

Таблица 18

**Распределение ответов респондентов на вопрос:  
«Укажите, пожалуйста, ведомства, предъявляющие принципиально  
НЕИСПОЛНИМЫЕ ТРЕБОВАНИЯ, заведомо предопределяющие  
вынесение наказания?»  
(число ответов не ограничено)**

(в %)

Варианты ответов	В среднем по РФ
МЧС России	16,9
Роспотребнадзор	12,2
ФНС России	11,0
Ростехнадзор	8,0
Роструд	7,0
МВД России	4,9
Ространснадзор	2,0
Россельхознадзор	1,9
Росреестр	1,6
ФТС России	1,5
Росфиннадзор	1,2
Росздравнадзор	1,2
Рособрнадзор	0,6
Затрудняюсь ответить	58,8
Другое (напишите)	3,4

По ответам большинства респондентов (79,3%), в 2015 г. их компании не получали уведомления о внеплановых проверках (табл. 19).

Таблица 19

**Распределение ответов респондентов на вопрос:  
«Получали ли Вы в 2015 году уведомления о внеплановых проверках?»**

(в % от числа опрошенных)

Варианты ответов	В среднем по РФ
Нет	79,3
Да, от 1 до 3	17,7
Да, от 4 до 6	1,8
Да, от 7 до 10	0,8
Да, более 10	0,4
<b>Итого:</b>	<b>100,0</b>

В отношении компаний наиболее часто применялись административные наказания в виде административных штрафов (56,9% респондентов) и предупреждений (29,5%) (табл. 20).

**Распределение ответов респондентов на вопрос:  
«Какие виды административных наказаний применялись в отношении Вашей  
компании?»**

*(число ответов не ограничено)*

(в %)

<b>Варианты ответов</b>	<b>В среднем по РФ</b>
Административный штраф	56,9
Предупреждение	29,5
Административное приостановление деятельности	1,9
Конфискация орудия совершения или предмета административного правонарушения	0,9
Лишение специального права, предоставленного физическому лицу (лицензии ИП)	0,5
Дисквалификация должностных лиц компании	0,5
Административный арест должностных лиц компании	0,2
Административное выдворение за пределы Российской Федерации иностранного гражданина или лица без гражданства	0,2
Другое	1,9
Административные наказания не применялись	23,6
Затрудняюсь ответить	8,7

Почти 40% респондентов считают, что за последние 3 года административные наказания значительно ужесточились (табл. 21).

Таблица 21

**Распределение ответов респондентов на вопрос:  
«Как, по Вашему мнению, изменились административные наказания  
за последние 3 года?»**

(в % от числа опрошенных)

<b>Варианты ответов</b>	<b>В среднем по РФ</b>
Ужесточились значительно	39,5
Ужесточились незначительно	20,6
Не изменились	17,9
Смягчились незначительно	4,0
Смягчились значительно	0,7
Затрудняюсь ответить	17,3
<b>Итого:</b>	<b>100,0</b>

По мнению опрошенных, наиболее часто в качестве санкции, предусмотренной законодательством, которая назначается инспектором в первый раз, является минимальный штраф (табл. 22).

**Распределение ответов респондентов на вопрос:  
«По Вашему мнению, какую из предусмотренных законодательством санкций  
назначает инспектор в первый раз?»**

(в % от числа опрошенных)

Варианты ответов	В среднем по РФ
Минимальный штраф	30,7
Предупреждение	24,6
Максимальный штраф	8,4
Всегда по-разному	24,8
Затрудняюсь ответить	11,5
<b>Итого:</b>	<b>100,0</b>

Только 3,4% респондентов считают высокими шансы выиграть судебное разбирательство, в случае, если их оппонентом будут государственные органы (табл. 23).

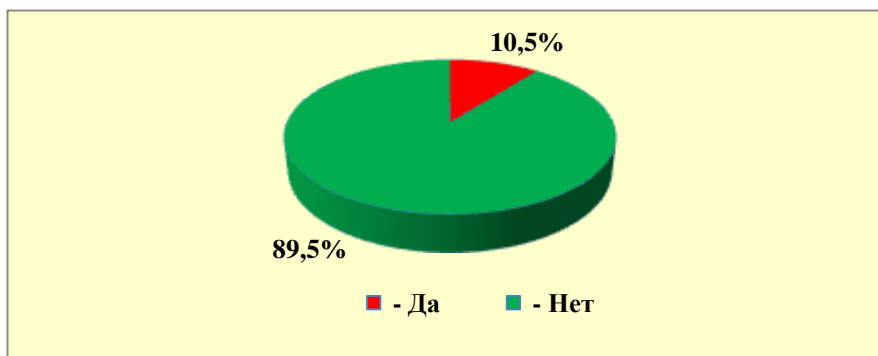
Таблица 23

**Распределение ответов респондентов на вопрос:  
«Каковы шансы выиграть судебное разбирательство, если Вашим оппонентом будут  
государственные органы?»**

(в % от числа опрошенных)

Варианты ответов	В среднем по РФ
В основном высокие	3,4
В зависимости от предмета разбирательства	37,9
В основном низкие	29,5
Нет никаких шансов	18,2
Затрудняюсь ответить	11,0
<b>Итого:</b>	<b>100,0</b>

Каждый десятый бизнесмен заявил, что за последний год его компании приходилось сталкиваться с криминальным давлением на бизнес (рис. 4).



**Рис. 4. Распределение ответов респондентов на вопрос:  
«Сталкивались ли Вы в последний год с криминальным давлением на бизнес?»**

Практически каждый второй бизнесмен (48,5%), сталкивающийся с криминальным давлением на свой бизнес, предпочитал решать эти проблемы самостоятельно.

Из тех, кто все же обращался в правоохранительные органы (51,5% респондентов) 69,9% (36% от всех опрошенных) заявили о том, что результат был отрицательным (таб. 24).

Таблица 24

**Распределение ответов респондентов на вопрос:**  
**«Обращались ли Вы для решения данных проблем в правоохранительные органы?»**

(в %)

Варианты ответов	В среднем по РФ
Да, был положительный опыт	15,5
Да, был отрицательный опыт	36,0
Нет	48,5
<b>Итого:</b>	<b>100,0</b>

Почти каждый третий бизнесмен (30,3%), ранее не сталкивающийся с криминальным давлением на его бизнес, считает, что в связи с кризисными явлениями в экономике риск столкнуться с рейдерством увеличился (рис. 5).



**Рис. 5. Распределение ответов респондентов на вопрос:**  
**«По Вашему мнению, как изменился риск столкнуться с рейдерством в связи с кризисными явлениями в экономике?»**

По мнению опрашиваемых собственников и руководителей высшего звена компаний, в рейдерских захватах наиболее опасной является поддержка этих действий со стороны МВД России (39,4% ответов респондентов), ФСБ России (30,5%) и Прокуратуры Российской Федерации (28,8%) (табл. 25).

Таблица 25

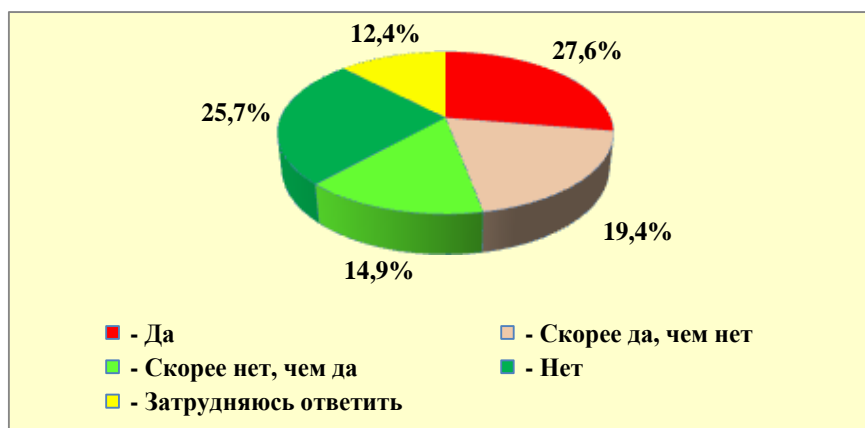
**Распределение ответов респондентов на вопрос:**  
**«Чья поддержка рейдерских действий представляется наиболее опасной?»**  
*(число ответов не ограничено)*

(в %)

Варианты ответов	В среднем по РФ
МВД России	39,4
ФСБ России	30,5
Прокуратура Российской Федерации	28,8
Следственный Комитет Российской Федерации	19,2

Варианты ответов	В среднем по РФ
Муниципальные органы государственной власти	18,0
Региональные органы государственной власти	17,1
Аффилированные с банком-кредитором структуры	13,5
Федеральные органы государственной власти	11,6
Затрудняюсь ответить	37,4

Около половины респондентов (47%) ответили, что ощущают негативное влияние на свой бизнес со стороны теневых компаний-конкурентов (рис. 6).



**Рис. 6. Распределение ответов респондентов на вопрос: «Ощущаете ли Вы негативное влияние на Ваш бизнес со стороны теневых компаний-конкурентов, не выплачивающих налоги и иные обязательные платежи и сборы за осуществление предпринимательской деятельности?»**

По мнению 37,6% респондентов, практика уплаты неформальных платежей для бизнесменов в большей степени является вынужденной мерой с целью сохранить свой бизнес при неблагоприятной административной среде (табл. 26).

Таблица 26

**Распределение ответов респондентов на вопрос: «С чем, на Ваш взгляд, связана практика уплаты неформальных платежей?»**  
(число ответов не ограничено)

(в %)

Варианты ответов	В среднем по РФ
В основном это вынужденные платежи при неблагоприятной административной среде с целью сохранить бизнес	37,6
Неформальные платежи - это следствие специально созданных государственными органами неисполнимых обязательных требований или административных процедур	28,8
С желанием получить дополнительное конкурентное преимущество	22,7
С желанием предпринимателя уйти от ответственности за нарушение закона	20,5
Другое	3,4
Затрудняюсь ответить	24,1

Почти половина (46,4%) опрошенных руководителей предприятий ответили, что знают о создании особо благоприятных условий для отдельных фирм со стороны представителей власти, пользующихся своим служебным положением (табл. 27).

Таблица 27

**Распределение ответов респондентов на вопрос:  
«Знаете ли Вы о случаях, когда представители власти используют свое служебное положение для создания особо благоприятных условий отдельным фирмам?»**

(в % от числа опрошенных)

Варианты ответов	В среднем по РФ
Да знаю, это весьма распространенная практика	46,4
Да знаю, но в нашем регионе это встречается не часто	19,4
Не знаю о таких случаях	34,2
<b>Итого:</b>	<b>100,0</b>

По данным опроса, 65,5% респондентов в целом положительно оценивают качество государственных и муниципальных услуг, предоставляемых в электронной форме для предпринимателей (рис. 7).



**Рис. 7. Распределение ответов респондентов на вопрос:  
«Как Вы оцениваете качество государственных и муниципальных услуг,  
предоставляемых в электронной форме для предпринимателей?»**

Что касается государственной поддержки, то ее получал лишь каждый четвертый предприниматель (таб. 28).

Таблица 28

**Распределение ответов респондентов на вопрос:  
«Получала ли Ваша компания государственную поддержку?»**

(в % от числа опрошенных)

Варианты ответов	В среднем по РФ
Да	25,6
Нет, но планирует	19,1
Нет, ничего не знали об этом	15,8
Нет, и не планирует	34,3
Затрудняюсь ответить	5,2
<b>Итого:</b>	<b>100,0</b>



Около 60% респондентов считают, что происходящие кризисные явления в целом значительно ухудшили ситуацию для развития предпринимательской деятельности в их регионе (табл. 29).

Таблица 29

**Распределение ответов респондентов на вопрос:  
«Как Вы считаете, насколько сильно повлияли происходящие кризисные явления на развитие предпринимательства в Вашем субъекте?»**

(в % от числа опрошенных)

<b>Варианты ответов</b>	<b>В среднем по РФ</b>
Ситуация значительно ухудшилась	59,3
Ситуация незначительно ухудшилась	25,9
Ситуация не изменилась	5,5
Ситуация незначительно улучшилась	1,8
Ситуация значительно улучшилась	1,3
Затрудняюсь ответить	6,2
<b>Итого:</b>	<b>100,0</b>

Каждый третий опрошенный предприниматель заявил, что в ближайшие 2-3 месяца намерен увеличить стоимость продукции (услуг) своего предприятия в связи с кризисными явлениями (табл. 30).

Таблица 30

**Распределение ответов респондентов на вопрос:  
«В связи с кризисными явлениями планируете ли Вы в ближайшие 2-3 месяца предпринять какие-либо действия?»**

(число ответов не ограничено)

(в %)

<b>Варианты ответов</b>	<b>В среднем по РФ</b>
Увеличу стоимость продукции (услуг)	32,7
Откажусь от планов по развитию бизнеса	27,0
Проведу сокращение персонала	20,1
Ничего не планирую предпринимать	19,7
Введу режим неполной занятости персонала	15,8
Проведу сокращение заработной платы сотрудников	11,0
Ликвидирую бизнес	4,0
Продам бизнес	2,5
Другое	8,5
Затрудняюсь ответить	12,6

Меры, принимаемые Правительством Российской Федерации и региональными властями в целях стабилизации экономической ситуации, считают неэффективными почти половина респондентов (47,6 и 48,4% респондентов соответственно) (рис. 8, 9).



**Рис. 8. Распределение ответов респондентов на вопрос: «Как Вы в целом оцениваете эффективность мер, принимаемых Правительством Российской Федерации в целях стабилизации экономической ситуации в стране?»**



**Рис. 9. Распределение ответов респондентов на вопрос: «Как Вы в целом оцениваете эффективность мер, принимаемых региональными властями по стабилизации экономической ситуации?»**

\* \* \*

Таким образом, по результатам опроса можно сделать выводы:

- две трети бизнесменов знают о существовании института Уполномоченного при Президенте Российской Федерации по защите прав предпринимателей в регионе их проживания, при этом эффективной его деятельность считают более половины (56,1%) из числа осведомленных;
- более половины респондентов (51,8%) считают, что административная нагрузка на их бизнес за последний год увеличилась;
- каждый третий бизнесмен ответил, что административная нагрузка на его бизнес составляет более 20% от выручки, и каждый четвертый - от 10 до 20%;
- каждый восьмой респондент заявил, что *средние временные затраты*, связанные с процедурой оформления документов для вывода их продукции на рынок, занимают от 6 месяцев до 1 года, еще 6,3% опрошенных отметили, что на это требуется больше 1 года. В то же время, каждый пятый респондент ответил, что никогда не сталкивался с этими процедурами;

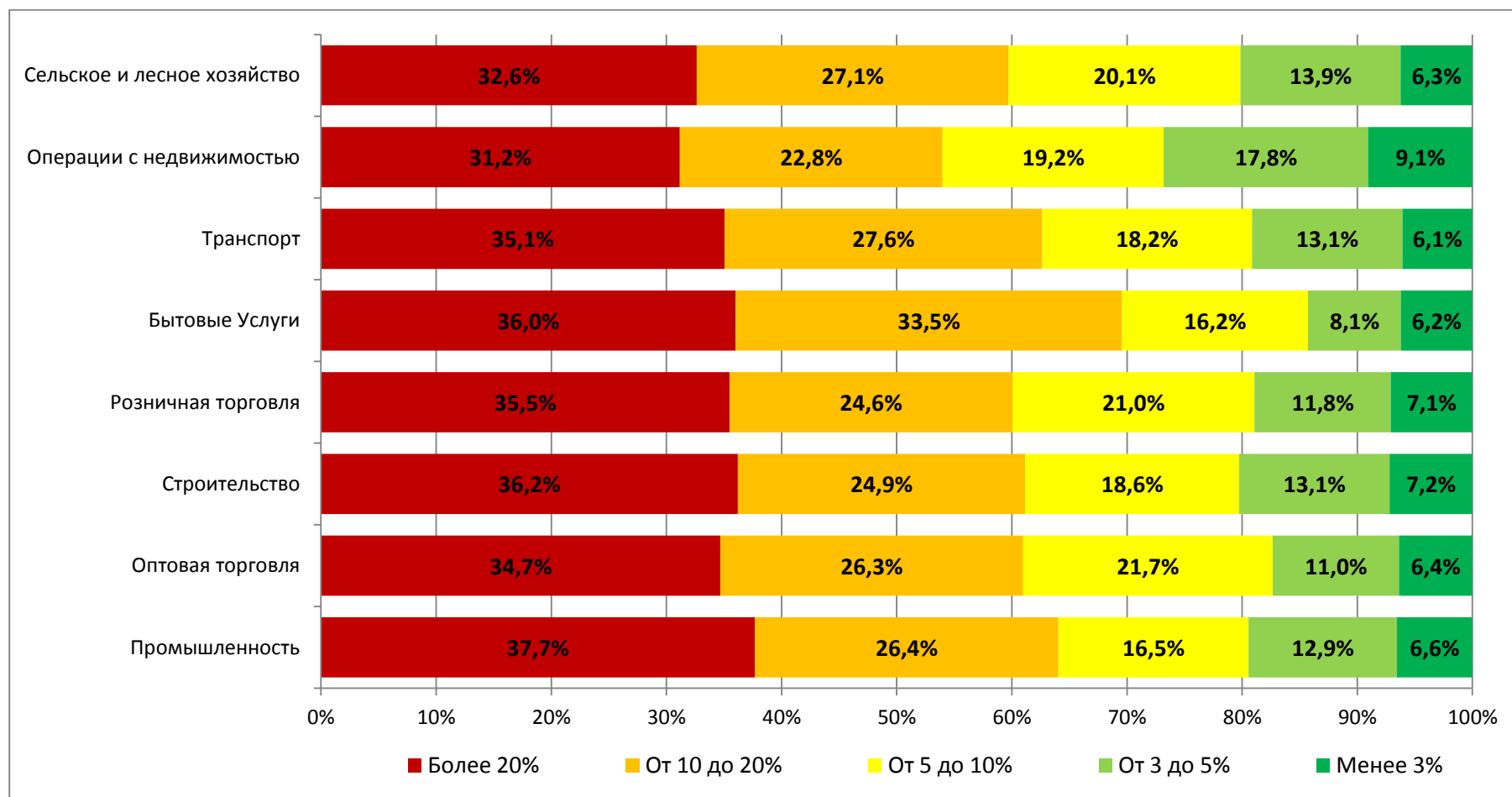
- по словам опрошенных, более 40% компаний за прошедший год подверглись от 1 до 3 проверок;
- при ответе на вопрос об обоснованности выявленных нарушений мнения респондентов, подвергавшихся проверкам в 2014 г., примерно разделились: 49,2% бизнесменов согласились с тем, что в основном нарушения были обоснованы, 42,6% - заявили, что они были не обоснованы;
- наибольшее число ревизий выполнили такие ведомства, как ФНС России (49,4% ответов), Роспотребнадзор (44,7%) и МЧС России (38%);
- только 3,4% респондентов считают высокими шансы выиграть судебное разбирательство, в случае, если их оппонентом будут государственные органы;
- около половины респондентов (47%) ответили, что ощущают негативное влияние на свой бизнес со стороны теневых компаний-конкурентов;
- по мнению опрашиваемых собственников и руководителей высшего звена компаний, в рейдерских захватах наиболее опасной является поддержка этих действий со стороны МВД России (39,4% ответов респондентов), ФСБ России (30,5%) и Прокуратуры Российской Федерации (28,8%);
- почти половина опрошенных (46,4% ответов респондентов) знает о создании особо благоприятных условий для отдельных фирм со стороны представителей власти, использующих свое служебное положение;
- две трети респондентов в целом положительно оценивают качество государственных и муниципальных услуг, предоставляемых в электронной форме для предпринимателей;
- около 60% респондентов считают, что происходящие кризисные явления в целом значительно ухудшили ситуацию для развития предпринимательской деятельности в их регионе в связи с чем каждый третий опрошенный предприниматель заявил, что в ближайшие 2-3 месяца намерен увеличить стоимость продукции (услуг) своего предприятия;
- меры, принимаемые Правительством Российской Федерации и региональными властями в целях стабилизации экономической ситуации (на начало 2015 г.), считают неэффективными почти половина респондентов (47,6 и 48,4% респондентов соответственно).

**РАСПРЕДЕЛЕНИЕ ОТВЕТОВ РЕСПОНДЕНТОВ НА ВОПРОСЫ ОБ  
АДМИНИСТРАТИВНОЙ СРЕДЕ В РОССИЙСКОЙ ФЕДЕРАЦИИ В  
ЗАВИСИМОСТИ ОТ ВИДА ДЕЯТЕЛЬНОСТИ КОМПАНИИ**

**1. Оцените, пожалуйста, объем общей административной нагрузки на Ваш бизнес (налоги и иные обязательные платежи государству; затраты на подключение к коммунальным, а также ограниченным ресурсам; на содержание избыточного непроизводительного оборудования, помещений и персонала; на составление налоговой, кадровой и технической отчетности; на получение разрешений/согласований; на проведение проверок)?**

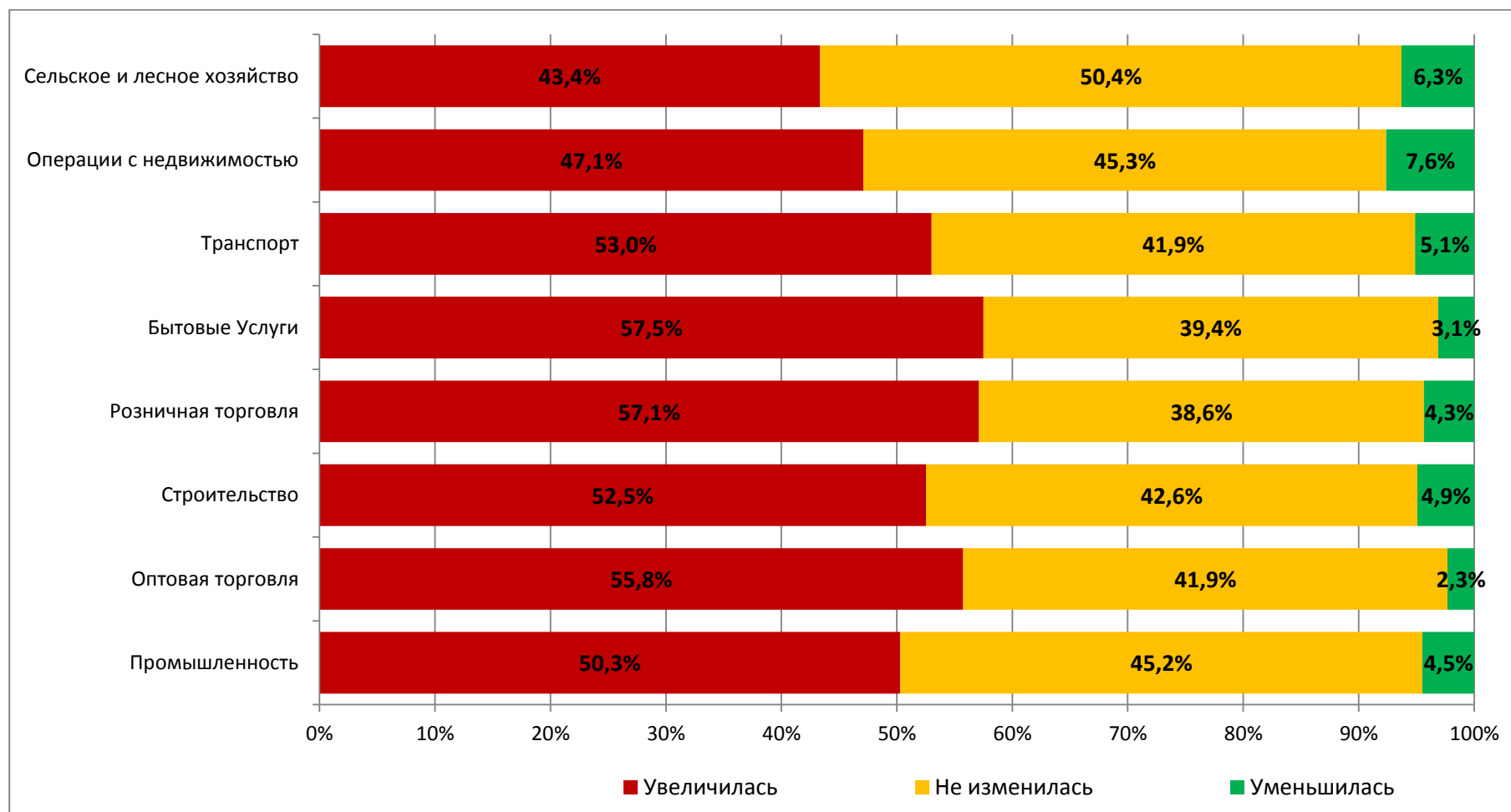
<b>Виды деятельности</b>	<b>Более 20%</b>	<b>От 10 до 20%</b>	<b>От 3 до 5%</b>	<b>От 5 до 10%</b>	<b>Менее 3%</b>	<b>Итого</b>
Промышленность	37,67%	26,37%	12,88%	16,52%	6,56%	100,00%
Оптовая торговля	34,69%	26,28%	10,97%	21,68%	6,38%	100,00%
Геология, разведка недр	42,11%	15,79%	0,00%	26,32%	15,79%	100,00%
Строительство	36,21%	24,94%	13,07%	18,59%	7,19%	100,00%
Розничная торговля	35,48%	24,57%	11,83%	21,03%	7,10%	100,00%
Бытовые Услуги	36,02%	33,54%	8,07%	16,15%	6,21%	100,00%
Транспорт	35,05%	27,57%	13,08%	18,22%	6,07%	100,00%
Общественное питание	42,86%	31,09%	8,40%	16,81%	0,84%	100,00%
Операции с недвижимостью	31,16%	22,83%	17,75%	19,20%	9,06%	100,00%
СМИ, маркетинг, реклама	39,29%	21,43%	14,29%	14,29%	10,71%	100,00%
Другое	34,44%	21,19%	9,27%	29,14%	5,96%	100,00%
Здравоохранение и физкультура	25,64%	38,46%	15,38%	15,38%	5,13%	100,00%
Связь	28,57%	33,93%	12,50%	14,29%	10,71%	100,00%
Бизнес-услуги, консалтинг	33,88%	30,58%	12,40%	15,70%	7,44%	100,00%
Сельское и лесное хозяйство	32,64%	27,08%	13,89%	20,14%	6,25%	100,00%
Информационно-вычислительная	32,61%	23,91%	8,70%	23,91%	10,87%	100,00%
Издательско-полиграфическая	24,53%	39,62%	9,43%	20,75%	5,66%	100,00%
Культура и искусство	11,11%	55,56%	11,11%	0,00%	22,22%	100,00%
ВЭД	34,38%	28,13%	15,63%	12,50%	9,38%	100,00%
Транспорт	17,65%	11,76%	29,41%	23,53%	17,65%	100,00%
Наука	33,33%	33,33%	11,11%	0,00%	22,22%	100,00%
<b>Все группы</b>	<b>35,23%</b>	<b>26,28%</b>	<b>12,32%</b>	<b>19,15%</b>	<b>7,02%</b>	<b>100,00%</b>

## ОЦЕНКА ОБЪЕМА ОБЩЕЙ АДМИНИСТРАТИВНОЙ НАГРУЗКИ НА БИЗНЕС



## 2. Как за последний год изменилась административная нагрузка на Ваш бизнес?

Виды деятельности	Увеличилась	Не изменилась	Уменьшилась	Итого
Промышленность	50,30%	45,21%	4,48%	100,00%
Оптовая торговля	55,75%	41,94%	2,30%	100,00%
Геология, разведка недр	52,63%	47,37%	0,00%	100,00%
Строительство	52,52%	42,57%	4,92%	100,00%
Розничная торговля	57,11%	38,55%	4,34%	100,00%
Бытовые Услуги	57,50%	39,38%	3,13%	100,00%
Транспорт	53,02%	41,86%	5,12%	100,00%
Общественное питание	51,26%	46,22%	2,52%	100,00%
Операции с недвижимостью	47,10%	45,29%	7,61%	100,00%
СМИ, маркетинг, реклама	60,71%	39,29%	0,00%	100,00%
Другое	42,00%	54,67%	3,33%	100,00%
Здравоохранение и физкультура	35,90%	56,41%	7,69%	100,00%
Связь	53,57%	46,43%	0,00%	100,00%
Бизнес-услуги, консалтинг	54,55%	39,67%	5,79%	100,00%
Сельское и лесное хозяйство	43,36%	50,35%	6,29%	100,00%
Информационно-вычислительная	47,83%	43,48%	8,70%	100,00%
Издательско-полиграфическая	51,92%	48,08%	0,00%	100,00%
Культура и искусство	11,11%	77,78%	11,11%	100,00%
ВЭД	46,88%	40,63%	12,50%	100,00%
Транспорт	47,06%	52,94%	0,00%	100,00%
Наука	44,44%	55,56%	0,00%	100,00%
<b>Все группы</b>	51,75%	43,59%	4,66%	100,00%

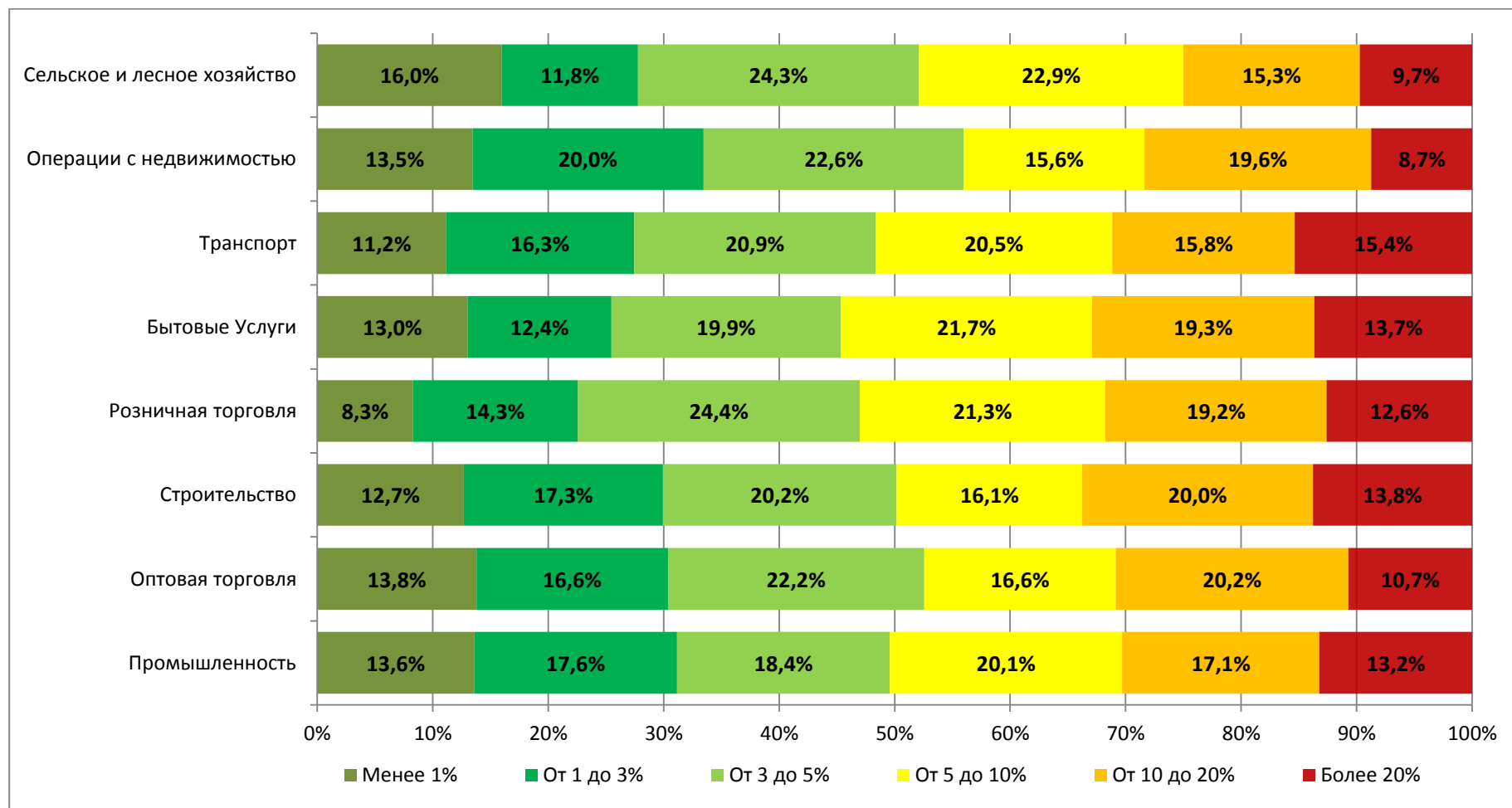
**ОЦЕНКА ИЗМЕНЕНИЯ АДМИНИСТРАТИВНОЙ НАГРУЗКИ НА БИЗНЕС ЗА ПОСЛЕДНИЙ ГОД**



**3. Оцените, пожалуйста, объем административной нагрузки, связанной с предъявляемыми к бизнесу ИЗБЫТОЧНЫМИ ТРЕБОВАНИЯМИ (затраты на содержание избыточного непроизводительного оборудования, помещений, персонала), в процентах от выручки?**

Виды деятельности	Менее 1%	От 5 до 10%	Более 20%	От 3 до 5%	От 10 до 20%	От 1 до 3%	Итого
Промышленность	13,58%	20,12%	13,21%	18,42%	17,09%	17,58%	100,00%
Оптовая торговля	13,78%	16,58%	10,71%	22,19%	20,15%	16,58%	100,00%
Геология, разведка недр	21,05%	10,53%	5,26%	26,32%	10,53%	26,32%	100,00%
Строительство	12,69%	16,05%	13,77%	20,24%	20,00%	17,25%	100,00%
Розничная торговля	8,27%	21,26%	12,60%	24,41%	19,16%	14,30%	100,00%
Бытовые Услуги	13,04%	21,74%	13,66%	19,88%	19,25%	12,42%	100,00%
Транспорт	11,16%	20,47%	15,35%	20,93%	15,81%	16,28%	100,00%
Общественное питание	6,72%	20,17%	12,61%	27,73%	21,01%	11,76%	100,00%
Операции с недвижимостью	13,45%	15,64%	8,73%	22,55%	19,64%	20,00%	100,00%
СМИ, маркетинг, реклама	25,00%	14,29%	17,86%	10,71%	14,29%	17,86%	100,00%
Другое	7,33%	22,67%	12,67%	19,33%	22,00%	16,00%	100,00%
Здравоохранение и физкультура	12,82%	23,08%	5,13%	28,21%	23,08%	7,69%	100,00%
Связь	12,50%	25,00%	14,29%	21,43%	8,93%	17,86%	100,00%
Бизнес-услуги, консалтинг	9,92%	23,14%	5,79%	21,49%	21,49%	18,18%	100,00%
Сельское и лесное хозяйство	15,97%	22,92%	9,72%	24,31%	15,28%	11,81%	100,00%
Информационно-вычислительная	19,57%	10,87%	13,04%	15,22%	17,39%	23,91%	100,00%
Издательско-полиграфическая	7,55%	39,62%	3,77%	28,30%	13,21%	7,55%	100,00%
Культура и искусство	11,11%	0,00%	11,11%	33,33%	11,11%	33,33%	100,00%
ВЭД	18,75%	12,50%	6,25%	21,88%	12,50%	28,13%	100,00%
Транспорт	35,29%	0,00%	17,65%	35,29%	0,00%	11,76%	100,00%
Наука	0,00%	33,33%	11,11%	33,33%	11,11%	11,11%	100,00%
<b>Все группы</b>	12,15%	19,38%	12,25%	21,34%	18,47%	16,42%	100,00%

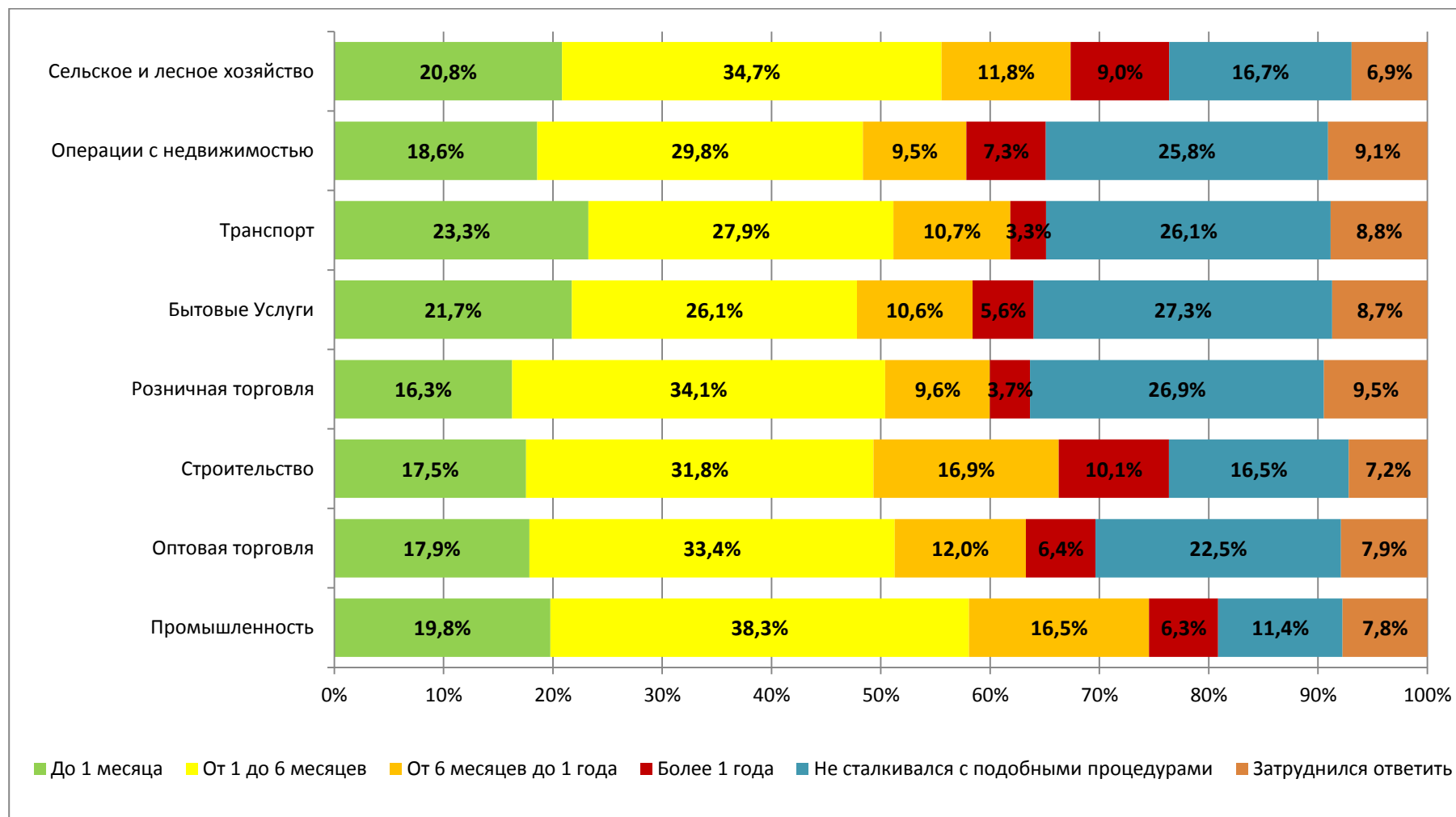
## ОЦЕНКА ОБЪЕМА АДМИНИСТРАТИВНОЙ НАГРУЗКИ, СВЯЗАННОЙ С ПРЕДЪЯВЛЯЕМЫМИ К БИЗНЕСУ ИЗБЫТОЧНЫМИ ТРЕБОВАНИЯМИ



**4. Оцените, пожалуйста, СРЕДНИЕ ВРЕМЕННЫЕ ЗАТРАТЫ, связанные с процедурами оформления документов (сертификация, регистрация и пр.) для вывода продукции на рынок?**

Виды деятельности	До 1 месяца	От 6 месяцев до 1 года	Более 1 года	От 1 до 6 месяцев	Не сталкивался с подобными процедурами	Затруднился ответить	Итого
Промышленность	19,76%	16,48%	6,30%	38,30%	11,39%	7,76%	100,00%
Оптовая торговля	17,86%	11,99%	6,38%	33,42%	22,45%	7,91%	100,00%
Геология, разведка недр	26,32%	10,53%	10,53%	42,11%	5,26%	5,26%	100,00%
Строительство	17,53%	16,93%	10,08%	31,81%	16,45%	7,20%	100,00%
Розничная торговля	16,27%	9,58%	3,67%	34,12%	26,90%	9,45%	100,00%
Бытовые Услуги	21,74%	10,56%	5,59%	26,09%	27,33%	8,70%	100,00%
Транспорт	23,26%	10,70%	3,26%	27,91%	26,05%	8,84%	100,00%
Общественное питание	17,65%	12,61%	2,52%	38,66%	25,21%	3,36%	100,00%
Операции с недвижимостью	18,55%	9,45%	7,27%	29,82%	25,82%	9,09%	100,00%
СМИ, маркетинг, реклама	14,29%	10,71%	3,57%	25,00%	39,29%	7,14%	100,00%
Другое	15,89%	7,95%	5,30%	38,41%	24,50%	7,95%	100,00%
Здравоохранение и физкультура	10,26%	15,38%	7,69%	46,15%	15,38%	5,13%	100,00%
Связь	12,50%	16,07%	5,36%	46,43%	16,07%	3,57%	100,00%
Бизнес-услуги, консалтинг	14,17%	5,83%	3,33%	30,83%	35,00%	10,83%	100,00%
Сельское и лесное хозяйство	20,83%	11,81%	9,03%	34,72%	16,67%	6,94%	100,00%
Информационно-вычислительная	19,57%	8,70%	4,35%	36,96%	19,57%	10,87%	100,00%
Издательско-полиграфическая	24,53%	18,87%	1,89%	28,30%	18,87%	7,55%	100,00%
Культура и искусство	11,11%	0,00%	0,00%	22,22%	33,33%	33,33%	100,00%
ВЭД	28,13%	6,25%	15,63%	31,25%	15,63%	3,13%	100,00%
Транспорт	11,76%	29,41%	5,88%	41,18%	11,76%	0,00%	100,00%
Наука	11,11%	11,11%	11,11%	33,33%	33,33%	0,00%	100,00%
<b>Все группы</b>	<b>18,40%</b>	<b>12,88%</b>	<b>6,29%</b>	<b>33,86%</b>	<b>20,52%</b>	<b>8,05%</b>	<b>100,00%</b>

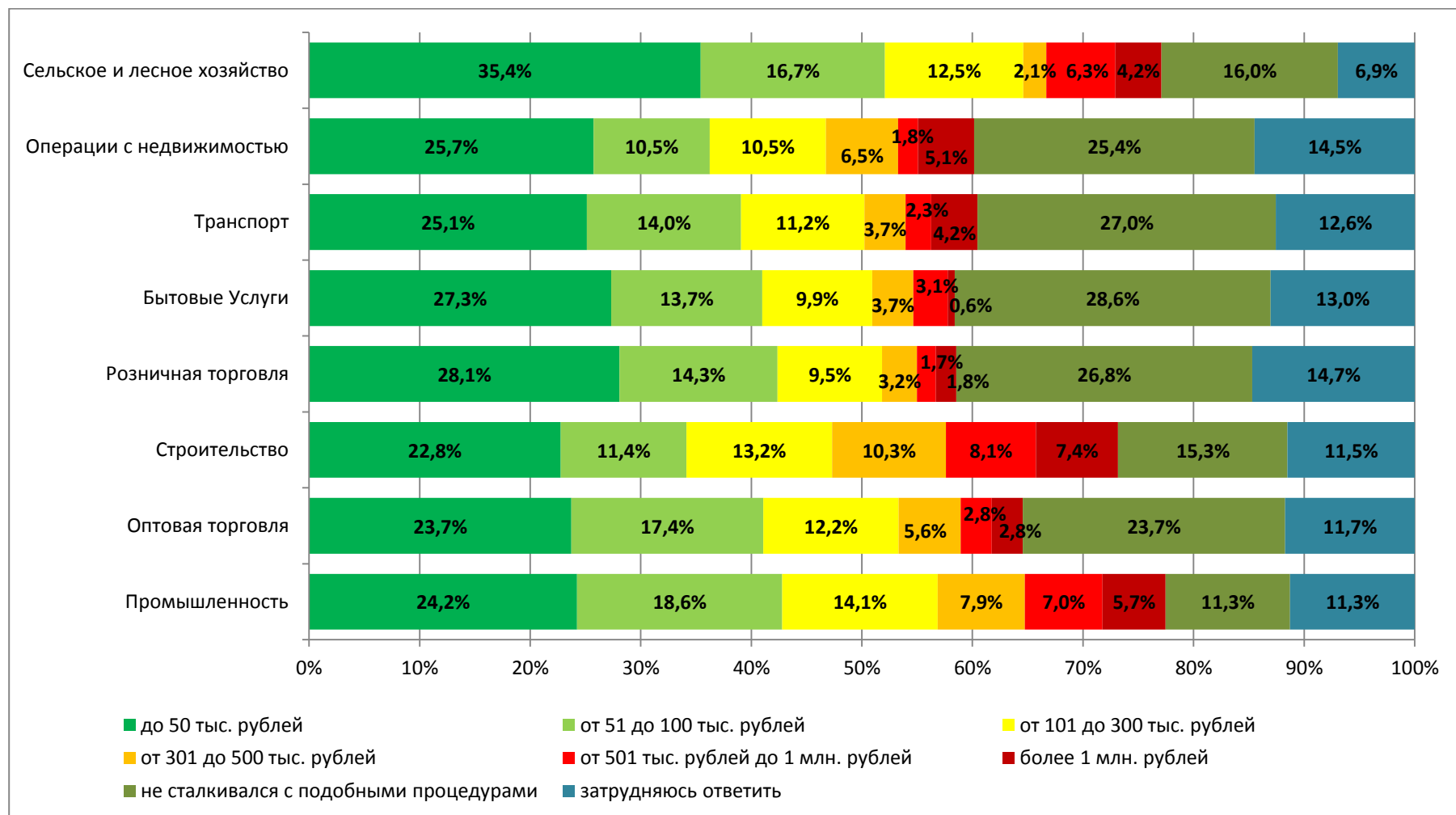
## ОЦЕНКА СРЕДНИХ ВРЕМЕННЫХ ЗАТРАТ, СВЯЗАННЫХ С ПРОЦЕДУРАМИ ОФОРМЛЕНИЯ ДОКУМЕНТОВ ДЛЯ ВЫВОДА ПРОДУКЦИИ НА РЫНОК



**5. Оцените, пожалуйста, СРЕДНИЕ МАТЕРИАЛЬНЫЕ ЗАТРАТЫ, связанные с процедурами оформления документов (сертификация, регистрация и пр.) для вывода продукции на рынок?**

Виды деятельности	от 101 до 300 тыс. рублей	от 501 тыс. рублей до 1 млн. рублей	более 1 млн. рублей	от 301 до 500 тыс. рублей	от 51 до 100 тыс. рублей	не сталкивался с подобными процедурами	от 11 до 50 тыс. рублей	до 10 тыс. рублей	затрудняюсь ответить	Итого
Промышленность	14,06%	7,03%	5,70%	7,88%	18,55%	11,27%	17,94%	6,30%	11,27%	100,00%
Оптовая торговля	12,24%	2,81%	2,81%	5,61%	17,35%	23,72%	19,13%	4,59%	11,73%	100,00%
Геология, разведка недр	0,00%	5,26%	5,26%	10,53%	36,84%	5,26%	31,58%	0,00%	5,26%	100,00%
Строительство	13,17%	8,14%	7,43%	10,30%	11,38%	15,33%	13,17%	9,58%	11,50%	100,00%
Розничная торговля	9,45%	1,71%	1,84%	3,15%	14,30%	26,77%	21,39%	6,69%	14,70%	100,00%
Бытовые Услуги	9,94%	3,11%	0,62%	3,73%	13,66%	28,57%	16,15%	11,18%	13,04%	100,00%
Транспорт	11,16%	2,33%	4,19%	3,72%	13,95%	26,98%	17,21%	7,91%	12,56%	100,00%
Общественное питание	12,61%	0,84%	0,00%	4,20%	26,05%	24,37%	16,81%	5,88%	9,24%	100,00%
Операции недвижимостью	10,51%	1,81%	5,07%	6,52%	10,51%	25,36%	17,03%	8,70%	14,49%	100,00%
СМИ, маркетинг, реклама	3,57%	3,57%	0,00%	7,14%	3,57%	46,43%	25,00%	0,00%	10,71%	100,00%
Другое	9,93%	1,32%	3,31%	3,97%	18,54%	23,84%	20,53%	5,96%	12,58%	100,00%
Здравоохранение и физкультура	20,00%	2,50%	0,00%	0,00%	22,50%	20,00%	20,00%	10,00%	5,00%	100,00%
Связь	17,86%	10,71%	8,93%	1,79%	21,43%	17,86%	16,07%	0,00%	5,36%	100,00%
Бизнес-услуги, консалтинг	6,61%	3,31%	1,65%	2,48%	6,61%	33,88%	15,70%	12,40%	17,36%	100,00%
Сельское и лесное хозяйство	12,50%	6,25%	4,17%	2,08%	16,67%	15,97%	20,14%	15,28%	6,94%	100,00%
Информационно-вычислительная	4,35%	2,17%	4,35%	10,87%	13,04%	23,91%	21,74%	13,04%	6,52%	100,00%
Издательско-полиграфическая	1,89%	3,77%	0,00%	1,89%	18,87%	30,19%	30,19%	5,66%	7,55%	100,00%
Культура и искусство	11,11%	0,00%	0,00%	0,00%	11,11%	33,33%	11,11%	11,11%	22,22%	100,00%
ВЭД	9,38%	3,13%	15,63%	6,25%	6,25%	15,63%	28,13%	3,13%	12,50%	100,00%
Транспорт	0,00%	11,76%	5,88%	5,88%	11,76%	11,76%	41,18%	0,00%	11,76%	100,00%
Наука	11,11%	11,11%	0,00%	0,00%	22,22%	33,33%	11,11%	11,11%	0,00%	100,00%
<b>Все группы</b>	<b>11,54%</b>	<b>4,38%</b>	<b>4,36%</b>	<b>5,95%</b>	<b>15,32%</b>	<b>20,57%</b>	<b>18,07%</b>	<b>7,78%</b>	<b>12,02%</b>	<b>100,00%</b>

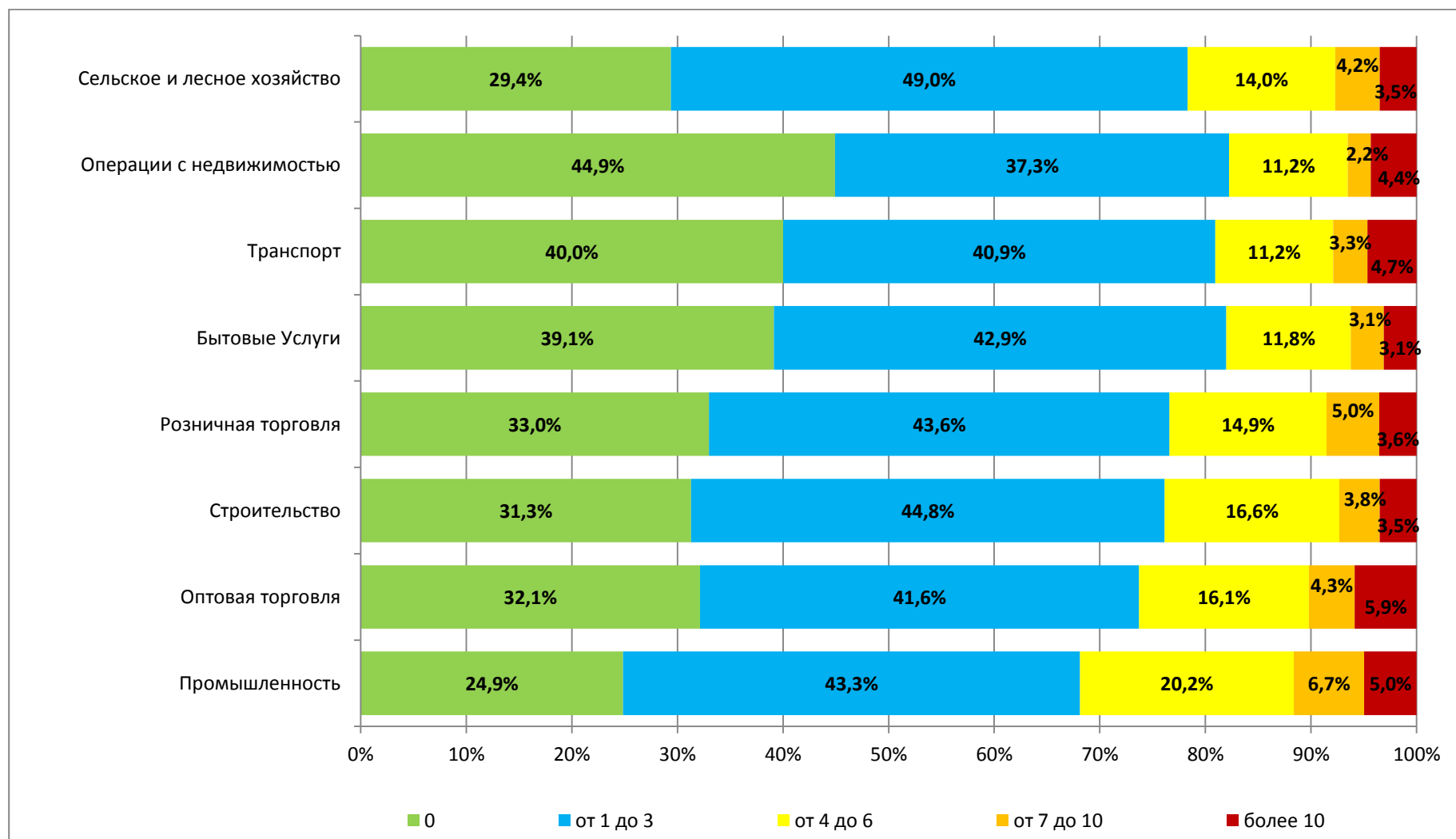
## ОЦЕНКА СРЕДНИХ МАТЕРИАЛЬНЫХ ЗАТРАТ, СВЯЗАННЫХ С ПРОЦЕДУРАМИ ОФОРМЛЕНИЯ ДОКУМЕНТОВ ДЛЯ ВЫВОДА ПРОДУКЦИИ НА РЫНОК



## 6. Сколько проверок было проведено в Вашей компании в 2014 году?

Виды деятельности	от 1 до 3	от 4 до 6	более 10	0	от 7 до 10	Итого
Промышленность	43,27%	20,24%	4,97%	24,85%	6,67%	100,00%
Оптовая торговля	41,58%	16,07%	5,87%	32,14%	4,34%	100,00%
Геология, разведка недр	52,63%	15,79%	5,26%	21,05%	5,26%	100,00%
Строительство	44,84%	16,55%	3,48%	31,30%	3,84%	100,00%
Розничная торговля	43,63%	14,85%	3,55%	32,98%	4,99%	100,00%
Бытовые Услуги	42,86%	11,80%	3,11%	39,13%	3,11%	100,00%
Транспорт	40,93%	11,16%	4,65%	40,00%	3,26%	100,00%
Общественное питание	42,02%	27,73%	4,20%	19,33%	6,72%	100,00%
Операции с недвижимостью	37,32%	11,23%	4,35%	44,93%	2,17%	100,00%
СМИ, маркетинг, реклама	46,43%	3,57%	7,14%	42,86%	0,00%	100,00%
Другое	47,68%	11,26%	4,64%	33,11%	3,31%	100,00%
Здравоохранение и физкультура	41,03%	12,82%	5,13%	33,33%	7,69%	100,00%
Связь	55,36%	16,07%	1,79%	25,00%	1,79%	100,00%
Бизнес-услуги, консалтинг	41,32%	6,61%	4,96%	45,45%	1,65%	100,00%
Сельское и лесное хозяйство	48,95%	13,99%	3,50%	29,37%	4,20%	100,00%
Информационно-вычислительная	45,65%	4,35%	0,00%	50,00%	0,00%	100,00%
Издательско-полиграфическая	52,83%	9,43%	0,00%	37,74%	0,00%	100,00%
Культура и искусство	33,33%	11,11%	0,00%	55,56%	0,00%	100,00%
ВЭД	40,63%	28,13%	6,25%	21,88%	3,13%	100,00%
Транспорт	29,41%	0,00%	5,88%	58,82%	5,88%	100,00%
Наука	33,33%	22,22%	11,11%	33,33%	0,00%	100,00%
<b>Все группы</b>	43,57%	15,29%	4,10%	32,72%	4,32%	100,00%

## КОЛИЧЕСТВО ПРОВЕРОК КОМПАНИЙ В 2014 ГОДУ

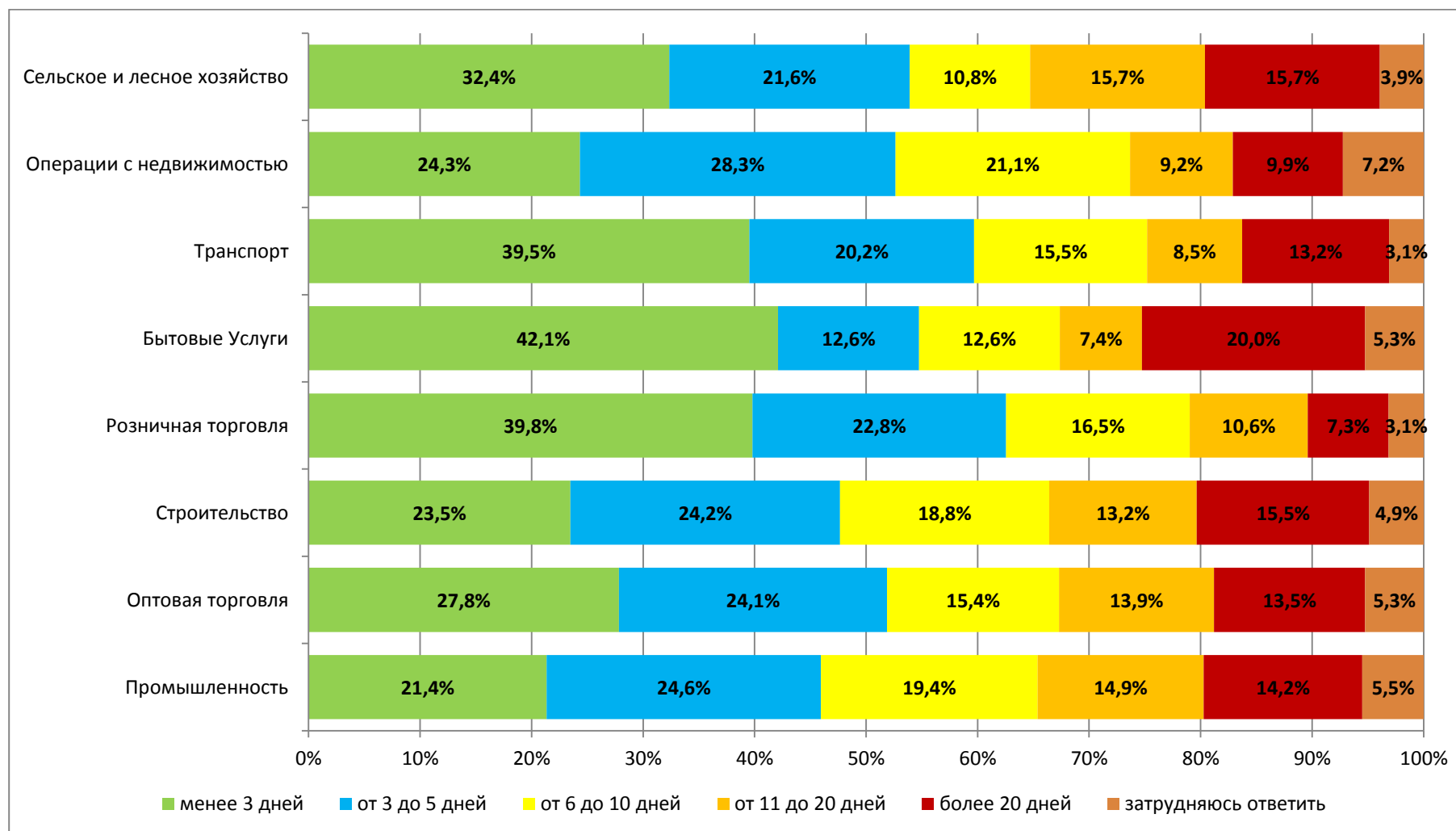




## 7. Какова средняя продолжительность проведения проверки?

Виды деятельности	менее 3 дней	от 6 до 10 дней	более 20 дней	от 3 до 5 дней	затрудняюсь ответить	от 11 до 20 дней	Итого
Промышленность	21,36%	19,42%	14,24%	24,60%	5,50%	14,89%	100,00%
Оптовая торговля	27,82%	15,41%	13,53%	24,06%	5,26%	13,91%	100,00%
Геология, разведка недр	13,33%	20,00%	13,33%	46,67%	0,00%	6,67%	100,00%
Строительство	23,48%	18,78%	15,48%	24,17%	4,87%	13,22%	100,00%
Розничная торговля	39,80%	16,47%	7,25%	22,75%	3,14%	10,59%	100,00%
Бытовые Услуги	42,11%	12,63%	20,00%	12,63%	5,26%	7,37%	100,00%
Транспорт	39,53%	15,50%	13,18%	20,16%	3,10%	8,53%	100,00%
Общественное питание	35,42%	9,38%	8,33%	28,13%	2,08%	16,67%	100,00%
Операции с недвижимостью	24,34%	21,05%	9,87%	28,29%	7,24%	9,21%	100,00%
СМИ, маркетинг, реклама	26,67%	20,00%	20,00%	26,67%	6,67%	0,00%	100,00%
Другое	30,69%	13,86%	8,91%	23,76%	6,93%	15,84%	100,00%
Здравоохранение и физкультура	29,63%	7,41%	11,11%	29,63%	7,41%	14,81%	100,00%
Связь	33,33%	16,67%	14,29%	14,29%	7,14%	14,29%	100,00%
Бизнес-услуги, консалтинг	34,33%	17,91%	10,45%	19,40%	10,45%	7,46%	100,00%
Сельское и лесное хозяйство	32,35%	10,78%	15,69%	21,57%	3,92%	15,69%	100,00%
Информационно-вычислительная	17,39%	34,78%	17,39%	8,70%	13,04%	8,70%	100,00%
Издательско-полиграфическая	27,27%	21,21%	3,03%	33,33%	6,06%	9,09%	100,00%
Культура и искусство	50,00%	0,00%	25,00%	25,00%	0,00%	0,00%	100,00%
ВЭД	32,00%	16,00%	8,00%	20,00%	0,00%	24,00%	100,00%
Транспорт	57,14%	14,29%	0,00%	0,00%	28,57%	0,00%	100,00%
Наука	33,33%	16,67%	33,33%	0,00%	16,67%	0,00%	100,00%
<b>Все группы</b>	29,63%	17,14%	12,41%	23,49%	5,02%	12,30%	100,00%

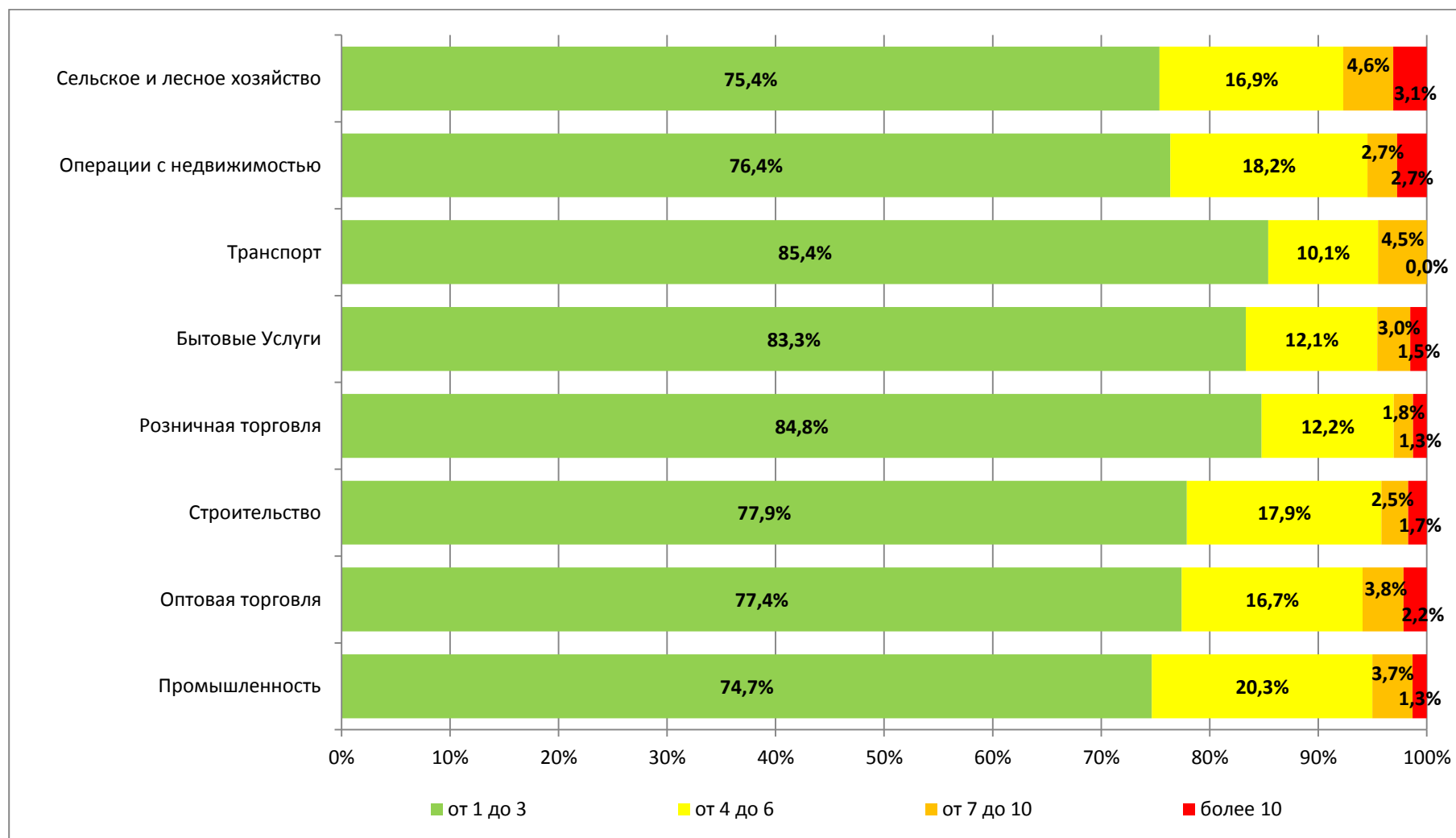
## СРЕДНЯЯ ПРОДОЛЖИТЕЛЬНОСТЬ ПРОВЕДЕНИЯ ПРОВЕРКИ



### 8. Сколько в среднем нарушений было выявлено по результатам одной проверки?

Виды деятельности	от 1 до 3	от 4 до 6	более 10	от 7 до 10	Итого
Промышленность	74,67%	20,31%	1,31%	3,71%	100,00%
Оптовая торговля	77,42%	16,67%	2,15%	3,76%	100,00%
Геология, разведка недр	62,50%	25,00%	12,50%	0,00%	100,00%
Строительство	77,89%	17,94%	1,72%	2,46%	100,00%
Розничная торговля	84,77%	12,18%	1,27%	1,78%	100,00%
Бытовые Услуги	83,33%	12,12%	1,52%	3,03%	100,00%
Транспорт	85,39%	10,11%	0,00%	4,49%	100,00%
Общественное питание	77,92%	14,29%	6,49%	1,30%	100,00%
Операции с недвижимостью	76,36%	18,18%	2,73%	2,73%	100,00%
СМИ, маркетинг, реклама	100,00%	0,00%	0,00%	0,00%	100,00%
Другое	82,86%	12,86%	2,86%	1,43%	100,00%
Здравоохранение и физкультура	82,35%	11,76%	5,88%	0,00%	100,00%
Связь	87,50%	6,25%	3,13%	3,13%	100,00%
Бизнес-услуги, консалтинг	77,78%	15,56%	0,00%	6,67%	100,00%
Сельское и лесное хозяйство	75,38%	16,92%	3,08%	4,62%	100,00%
Информационно-вычислительная	87,50%	6,25%	0,00%	6,25%	100,00%
Издательско-полиграфическая	70,00%	25,00%	0,00%	5,00%	100,00%
Культура и искусство	75,00%	25,00%	0,00%	0,00%	100,00%
ВЭД	58,82%	35,29%	0,00%	5,88%	100,00%
Транспорт	60,00%	20,00%	0,00%	20,00%	100,00%
Наука	66,67%	33,33%	0,00%	0,00%	100,00%
<b>Все группы</b>	<b>78,98%</b>	<b>16,17%</b>	<b>1,90%</b>	<b>2,95%</b>	<b>100,00%</b>

## СРЕДНЕЕ КОЛИЧЕСТВО НАРУШЕНИЙ, ВЫЯВЛЕННЫХ ПО РЕЗУЛЬТАТАМ ОДНОЙ ПРОВЕРКИ



### 9. По Вашему мнению, какая часть выявленных нарушений была обоснованной?

Виды деятельности	все нарушения обоснованы	меньшая часть нарушений обоснована	большая часть нарушений обоснована	все нарушения не обоснованы	затрудняюсь ответить	Итого
Промышленность	17,07%	37,64%	31,29%	5,25%	8,75%	100,00%
Оптовая торговля	18,92%	37,30%	29,73%	5,95%	8,11%	100,00%
Геология, разведка недр	12,50%	12,50%	25,00%	37,50%	12,50%	100,00%
Строительство	19,46%	33,33%	32,36%	7,06%	7,79%	100,00%
Розничная торговля	19,75%	36,20%	28,10%	9,11%	6,84%	100,00%
Бытовые Услуги	22,73%	30,30%	30,30%	6,06%	10,61%	100,00%
Транспорт	10,11%	43,82%	28,09%	7,87%	10,11%	100,00%
Общественное питание	23,38%	29,87%	31,17%	6,49%	9,09%	100,00%
Операции с недвижимостью	20,00%	40,00%	25,45%	8,18%	6,36%	100,00%
СМИ, маркетинг, реклама	28,57%	28,57%	14,29%	14,29%	14,29%	100,00%
Другое	30,99%	29,58%	21,13%	8,45%	9,86%	100,00%
Здравоохранение и физкультура	17,65%	23,53%	29,41%	17,65%	11,76%	100,00%
Связь	25,00%	34,38%	21,88%	9,38%	9,38%	100,00%
Бизнес-услуги, консалтинг	13,33%	26,67%	37,78%	11,11%	11,11%	100,00%
Сельское и лесное хозяйство	12,12%	39,39%	22,73%	15,15%	10,61%	100,00%
Информационно-вычислительная	37,50%	43,75%	12,50%	6,25%	0,00%	100,00%
Издательско-полиграфическая	40,00%	15,00%	35,00%	5,00%	5,00%	100,00%
Культура и искусство	50,00%	0,00%	25,00%	0,00%	25,00%	100,00%
ВЭД	5,88%	23,53%	52,94%	11,76%	5,88%	100,00%
Транспорт	0,00%	40,00%	20,00%	20,00%	20,00%	100,00%
Наука	33,33%	33,33%	33,33%	0,00%	0,00%	100,00%
<b>Все группы</b>	19,47%	34,90%	29,71%	7,74%	8,19%	100,00%

**10. Укажите, пожалуйста, ведомства, оказывающие, по Вашему мнению, НАИБОЛЬШЕЕ СОДЕЙСТВИЕ в ведении предпринимательской деятельности? Выберите не более трех вариантов ответов.**

Виды деятельности	Ростехнадзор	Другое	Роспотребнадзор	Росреестр	МЧС России	МВД России	ФНС России	Роструд	Россельхознадзор	Росфиннадзор	Ространснадзор	Рособрнадзор	Росздравнадзор	ФТС России
Промышленность	4,01%	9,00%	6,93%	4,14%	9,12%	2,07%	9,49%	5,35%	1,82%	0,61%	0,24%	0,24%	0,97%	1,34%
Оптовая торговля	3,06%	8,16%	10,97%	4,85%	7,65%	2,55%	12,76%	5,10%	1,53%	1,02%	0,26%	1,28%	0,77%	0,77%
Геология, разведка недр	5,26%	0,00%	5,26%	10,53%	5,26%	5,26%	21,05%	5,26%	5,26%	0,00%	0,00%	0,00%	0,00%	0,00%
Строительство	7,43%	7,66%	6,47%	6,23%	8,62%	1,44%	10,30%	3,47%	1,08%	0,72%	0,48%	0,36%	0,48%	0,36%
Розничная торговля	2,36%	7,22%	13,65%	3,94%	7,22%	2,89%	13,12%	4,07%	1,44%	0,79%	0,39%	0,26%	1,05%	0,13%
Бытовые Услуги	0,62%	8,70%	8,07%	3,11%	11,80%	4,35%	8,70%	6,83%	1,24%	0,00%	1,24%	1,24%	1,24%	1,24%
Транспорт	5,21%	7,58%	9,48%	3,32%	7,11%	5,69%	11,85%	5,21%	1,90%	0,95%	7,11%	1,42%	0,00%	2,84%
Общественное питание	4,20%	10,92%	20,17%	4,20%	9,24%	2,52%	8,40%	1,68%	1,68%	2,52%	0,84%	1,68%	0,84%	0,84%
Операции с недвижимостью	2,55%	8,00%	9,09%	12,73%	8,36%	4,00%	12,36%	5,45%	1,09%	2,18%	0,73%	0,73%	1,09%	0,73%
СМИ, маркетинг, реклама	0,00%	17,86%	0,00%	3,57%	3,57%	0,00%	7,14%	0,00%	0,00%	0,00%	0,00%	3,57%	0,00%	0,00%
Другое	3,31%	9,27%	7,95%	0,66%	7,28%	2,65%	5,96%	1,99%	1,32%	0,66%	0,00%	0,66%	1,32%	0,66%
Здравоохранение и физкультура	5,00%	7,50%	15,00%	2,50%	7,50%	2,50%	15,00%	2,50%	0,00%	0,00%	0,00%	2,50%	10,00%	2,50%
Связь	3,57%	7,14%	5,36%	3,57%	5,36%	1,79%	8,93%	0,00%	1,79%	0,00%	0,00%	0,00%	0,00%	0,00%
Бизнес-услуги, консалтинг	2,48%	4,13%	10,74%	10,74%	9,09%	0,83%	16,53%	2,48%	3,31%	1,65%	0,00%	2,48%	1,65%	1,65%
Сельское и лесное хозяйство	4,17%	6,25%	11,81%	0,69%	5,56%	1,39%	10,42%	2,78%	10,42%	1,39%	1,39%	0,00%	0,69%	1,39%
Информационно-вычислительная	2,17%	4,35%	4,35%	10,87%	6,52%	0,00%	13,04%	0,00%	2,17%	0,00%	0,00%	0,00%	0,00%	0,00%
Издательско-полиграфическая	5,66%	11,32%	9,43%	5,66%	7,55%	7,55%	1,89%	7,55%	1,89%	0,00%	0,00%	0,00%	1,89%	0,00%
Культура и искусство	11,11%	11,11%	11,11%	0,00%	11,11%	0,00%	11,11%	0,00%	11,11%	0,00%	0,00%	0,00%	0,00%	0,00%
ВЭД	3,13%	0,00%	9,38%	0,00%	15,63%	0,00%	18,75%	0,00%	3,13%	0,00%	0,00%	0,00%	0,00%	12,50%
Транспорт	0,00%	0,00%	11,76%	17,65%	23,53%	5,88%	11,76%	5,88%	0,00%	0,00%	0,00%	0,00%	0,00%	23,53%
Наука	11,11%	0,00%	11,11%	0,00%	0,00%	0,00%	0,00%	0,00%	0,00%	0,00%	0,00%	0,00%	11,11%	0,00%
<b>Все группы</b>	<b>4,06%</b>	<b>7,63%</b>	<b>9,37%</b>	<b>5,09%</b>	<b>8,11%</b>	<b>2,53%</b>	<b>11,27%</b>	<b>4,18%</b>	<b>1,91%</b>	<b>0,89%</b>	<b>0,77%</b>	<b>0,58%</b>	<b>0,97%</b>	<b>0,97%</b>

**11. Укажите, пожалуйста, ведомства, создающие, по Вашему мнению, МАКСИМАЛЬНЫЕ АДМИНИСТРАТИВНЫЕ БАРЬЕРЫ для ведения предпринимательской деятельности? Выберите не более трех вариантов ответов.**

Виды деятельности	МЧС России	Другое	ФНС России	Роспотребнадзор	Ространснадзор	Росфиннадзор	Роструд	МВД России	Ростехнадзор	ФТС России	Рособрнадзор	Россельхознадзор	Росреестр	Росздравнадзор
Промышленность	15,29%	4,49%	29,37%	18,57%	1,82%	1,58%	10,80%	7,28%	17,11%	2,91%	0,36%	3,52%	2,18%	1,34%
Оптовая торговля	14,80%	3,32%	30,36%	23,72%	1,79%	1,53%	6,12%	10,20%	8,93%	4,34%	0,26%	5,61%	3,83%	0,77%
Геология, разведка недр	21,05%	10,53%	26,32%	10,53%	5,26%	0,00%	0,00%	31,58%	10,53%	5,26%	0,00%	10,53%	0,00%	0,00%
Строительство	16,19%	5,64%	27,22%	14,87%	1,80%	2,40%	6,47%	9,35%	15,59%	1,32%	0,72%	0,96%	4,68%	1,08%
Розничная торговля	17,37%	4,34%	26,84%	28,55%	0,53%	0,92%	6,05%	8,95%	6,58%	2,76%	0,39%	2,89%	3,68%	1,18%
Бытовые Услуги	14,38%	7,50%	30,63%	22,50%	3,13%	2,50%	10,00%	8,75%	8,13%	0,63%	0,63%	1,88%	3,75%	1,25%
Транспорт	15,02%	7,51%	24,41%	11,74%	15,02%	0,94%	6,57%	11,27%	9,39%	4,23%	0,47%	2,82%	1,88%	1,41%
Общественное питание	21,85%	6,72%	21,01%	22,69%	1,68%	0,84%	6,72%	7,56%	6,72%	1,68%	0,00%	5,88%	1,68%	1,68%
Операции с недвижимостью	13,41%	4,71%	26,09%	18,48%	1,81%	1,81%	7,25%	11,96%	15,94%	3,99%	0,72%	1,81%	6,52%	1,09%
СМИ, маркетинг, реклама	17,86%	7,14%	10,71%	10,71%	0,00%	3,57%	10,71%	10,71%	14,29%	3,57%	0,00%	3,57%	3,57%	3,57%
Другое	11,92%	7,95%	22,52%	11,26%	1,32%	3,31%	3,97%	11,26%	3,97%	3,31%	1,32%	3,31%	1,99%	1,32%
Здравоохранение и физкультура	22,50%	2,50%	17,50%	25,00%	0,00%	0,00%	7,50%	12,50%	7,50%	0,00%	0,00%	2,50%	2,50%	7,50%
Связь	14,29%	5,36%	23,21%	21,43%	0,00%	0,00%	3,57%	7,14%	16,07%	3,57%	0,00%	0,00%	0,00%	0,00%
Бизнес-услуги, консалтинг	12,50%	4,17%	34,17%	20,83%	1,67%	2,50%	9,17%	10,00%	6,67%	3,33%	0,83%	4,17%	9,17%	0,00%
Сельское и лесное хозяйство	13,89%	3,47%	29,17%	21,53%	4,17%	0,00%	6,94%	7,64%	10,42%	2,08%	0,00%	8,33%	2,08%	0,00%
Информационно-вычислительная	13,04%	2,17%	32,61%	21,74%	4,35%	6,52%	8,70%	4,35%	10,87%	4,35%	4,35%	2,17%	6,52%	4,35%
Издательско-полиграфическая	15,09%	1,89%	15,09%	18,87%	3,77%	1,89%	7,55%	15,09%	5,66%	1,89%	0,00%	1,89%	3,77%	3,77%
Культура и искусство	0,00%	11,11%	33,33%	22,22%	0,00%	0,00%	0,00%	0,00%	0,00%	0,00%	0,00%	22,22%	0,00%	0,00%
ВЭД	15,63%	9,38%	25,00%	12,50%	3,13%	6,25%	3,13%	3,13%	21,88%	18,75%	0,00%	3,13%	0,00%	0,00%
Транспорт	23,53%	0,00%	47,06%	35,29%	11,76%	0,00%	0,00%	23,53%	23,53%	0,00%	0,00%	11,76%	11,76%	5,88%
Наука	11,11%	0,00%	11,11%	11,11%	0,00%	0,00%	0,00%	0,00%	11,11%	0,00%	0,00%	0,00%	0,00%	0,00%
<b>Все группы</b>	15,42%	4,83%	27,35%	19,84%	2,44%	1,67%	7,19%	9,20%	11,80%	2,58%	0,53%	2,82%	3,43%	1,28%

**12. Укажите, пожалуйста, ведомства, исполнение ОБЯЗАТЕЛЬНЫХ ТРЕБОВАНИЙ которых связано с наибольшими издержками для бизнеса? Выберите не более трех вариантов ответов.**

Виды деятельности	МЧС России	ФНС России	Ространснадзор	Роспотребнадзор	другое	МВД России	Ростехнадзор	Роструд	Росфиннадзор	Россельхознадзор	ФТС России	Росреестр	Рособрнадзор	Росздравнадзор
Промышленность	28,00%	29,58%	2,18%	21,82%	3,88%	3,64%	23,88%	10,67%	1,09%	3,39%	3,03%	2,91%	0,24%	1,94%
Оптовая торговля	21,43%	34,44%	1,79%	23,47%	2,30%	3,83%	13,27%	7,40%	0,51%	4,59%	4,59%	3,57%	0,00%	0,77%
Геология, разведка недр	26,32%	31,58%	10,53%	10,53%	0,00%	26,32%	5,26%	0,00%	5,26%	0,00%	0,00%	0,00%	0,00%	0,00%
Строительство	20,89%	33,85%	2,16%	13,09%	3,36%	4,20%	19,45%	8,64%	0,60%	1,20%	2,28%	3,96%	0,36%	1,44%
Розничная торговля	28,78%	33,77%	0,66%	30,88%	2,50%	4,47%	9,20%	8,54%	0,66%	1,45%	2,10%	3,55%	0,13%	1,71%
Бытовые Услуги	24,38%	35,00%	1,88%	22,50%	4,38%	5,00%	10,63%	6,88%	3,13%	3,13%	0,63%	0,00%	0,00%	2,50%
Транспорт	15,35%	31,16%	14,88%	17,67%	3,26%	9,77%	9,30%	7,91%	1,40%	1,86%	4,65%	0,93%	0,47%	0,47%
Общественное питание	35,29%	23,53%	0,84%	36,13%	5,04%	2,52%	10,08%	8,40%	1,68%	6,72%	1,68%	2,52%	0,00%	2,52%
Операции с недвижимостью	22,83%	28,26%	1,81%	17,75%	6,52%	4,71%	14,13%	6,52%	2,17%	3,99%	3,99%	7,97%	0,00%	1,45%
СМИ, маркетинг, реклама	21,43%	28,57%	3,57%	10,71%	0,00%	0,00%	10,71%	28,57%	0,00%	0,00%	3,57%	0,00%	0,00%	0,00%
Другое	19,87%	35,76%	2,65%	15,23%	4,64%	5,30%	6,62%	5,30%	3,31%	3,97%	3,31%	2,65%	0,66%	0,66%
Здравоохранение и физкультура	20,00%	32,50%	0,00%	27,50%	0,00%	2,50%	5,00%	5,00%	0,00%	0,00%	2,50%	5,00%	5,00%	17,50%
Связь	19,64%	33,93%	0,00%	16,07%	3,57%	1,79%	12,50%	7,14%	0,00%	1,79%	7,14%	3,57%	0,00%	0,00%
Бизнес-услуги, консалтинг	26,45%	34,71%	0,00%	14,88%	3,31%	4,96%	9,92%	11,57%	0,83%	4,96%	2,48%	8,26%	0,83%	2,48%
Сельское и лесное хозяйство	17,36%	37,50%	3,47%	17,36%	2,78%	4,86%	14,58%	5,56%	1,39%	15,97%	2,78%	1,39%	0,00%	2,08%
Информационно-вычислительная	21,74%	47,83%	0,00%	10,87%	0,00%	2,17%	4,35%	8,70%	6,52%	0,00%	2,17%	2,17%	0,00%	6,52%
Издательско-полиграфическая	28,85%	25,00%	1,92%	21,15%	1,92%	3,85%	9,62%	7,69%	3,85%	0,00%	1,92%	3,85%	0,00%	1,92%
Культура искусство	22,22%	22,22%	0,00%	33,33%	11,11%	0,00%	0,00%	0,00%	0,00%	11,11%	0,00%	0,00%	0,00%	0,00%
ВЭД	31,25%	21,88%	6,25%	12,50%	6,25%	0,00%	9,38%	6,25%	0,00%	0,00%	25,00%	6,25%	0,00%	0,00%
Транспорт	23,53%	47,06%	5,88%	17,65%	11,76%	11,76%	17,65%	0,00%	0,00%	11,76%	0,00%	5,88%	0,00%	0,00%
Наука	22,22%	11,11%	22,22%	11,11%	0,00%	0,00%	22,22%	11,11%	11,11%	0,00%	0,00%	0,00%	0,00%	11,11%
<b>Все группы</b>	<b>24,26%</b>	<b>31,98%</b>	<b>2,48%</b>	<b>20,55%</b>	<b>3,47%</b>	<b>4,46%</b>	<b>14,81%</b>	<b>8,25%</b>	<b>1,25%</b>	<b>2,99%</b>	<b>2,85%</b>	<b>3,50%</b>	<b>0,27%</b>	<b>1,81%</b>



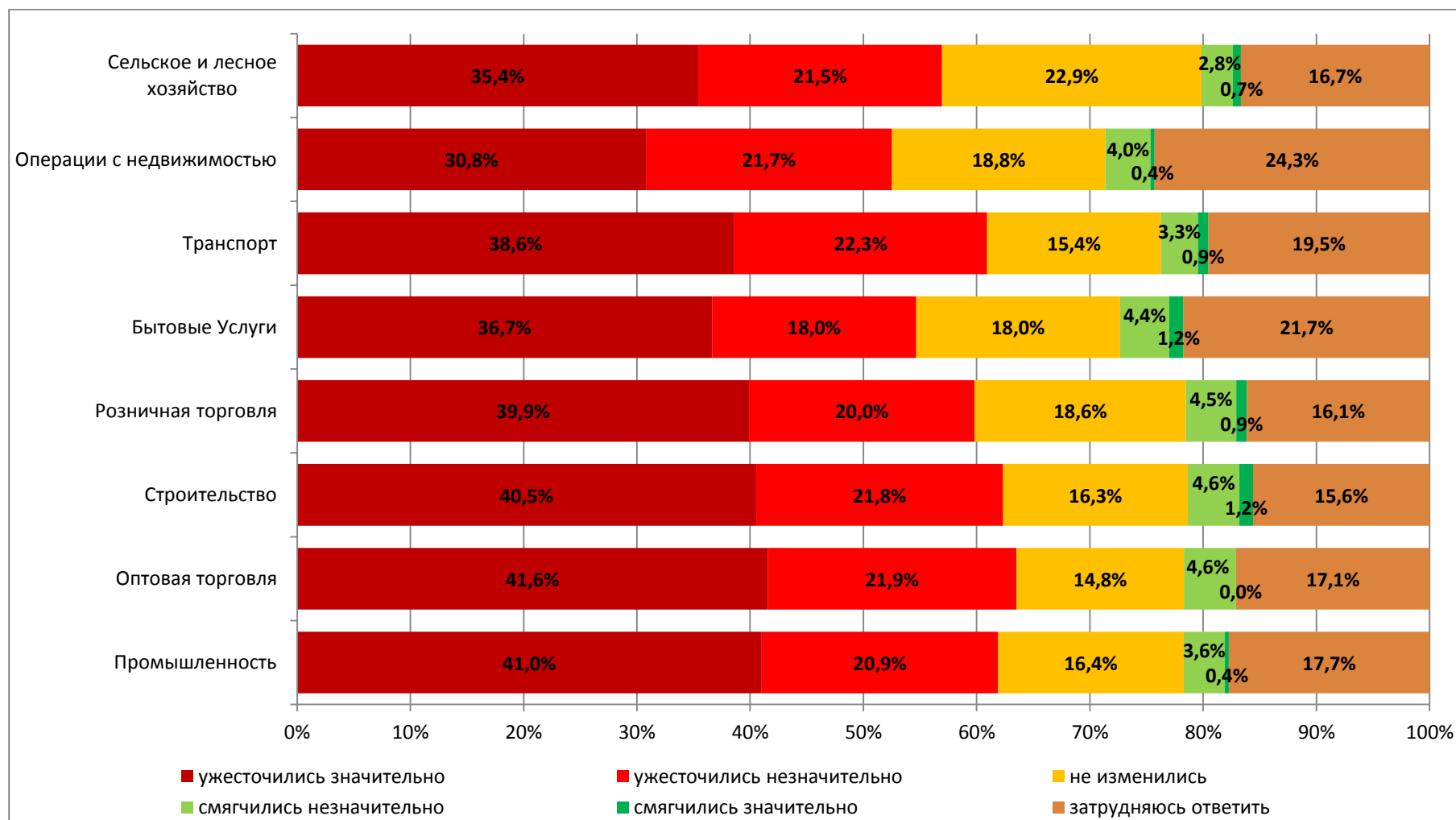
**13. Укажите, пожалуйста, ведомства, предъявляющие принципиально НЕИСПОЛНИМЫЕ ТРЕБОВАНИЯ, заведомо предопределяющие вынесение наказания? Число ответов не ограничено.**

Виды деятельности	МЧС России	ФНС России	Другое	Роспотребнадзор	Ространснадзор	МВД России	Ростехнадзор	Роструд	Росфиннадзор	Россельхознадзор	Росздравнадзор	Росреестр	Рособрнадзор	ФТС России
Промышленность	17,11%	11,29%	4,49%	12,62%	2,31%	3,88%	13,35%	8,01%	0,97%	2,18%	0,97%	2,06%	1,21%	2,31%
Оптовая торговля	15,35%	9,21%	1,79%	13,81%	0,51%	4,09%	5,63%	7,67%	1,28%	2,81%	0,77%	1,53%	0,51%	3,07%
Геология, разведка недр	26,32%	21,05%	5,26%	5,26%	5,26%	21,05%	10,53%	0,00%	0,00%	0,00%	0,00%	0,00%	0,00%	5,26%
Строительство	13,91%	11,75%	2,88%	7,91%	1,92%	4,56%	9,35%	6,71%	0,48%	0,72%	0,60%	1,68%	0,24%	0,60%
Розничная торговля	23,82%	10,13%	1,97%	19,74%	0,92%	5,66%	5,39%	9,34%	1,18%	2,50%	1,18%	2,11%	0,53%	1,18%
Бытовые Услуги	17,09%	15,19%	5,70%	11,39%	4,43%	8,23%	9,49%	5,06%	1,90%	0,63%	3,16%	0,63%	0,63%	3,16%
Транспорт	10,80%	10,80%	4,69%	9,86%	9,39%	5,16%	4,23%	5,63%	0,47%	0,94%	0,47%	0,00%	0,00%	1,88%
Общественное питание	20,51%	4,27%	2,56%	20,51%	1,71%	0,85%	6,84%	5,98%	0,85%	2,56%	1,71%	0,00%	0,00%	1,71%
Операции с недвижимостью	15,58%	9,06%	5,07%	9,42%	1,09%	4,35%	6,88%	8,70%	1,81%	1,45%	1,45%	1,81%	0,00%	1,81%
СМИ, маркетинг, реклама	14,29%	7,14%	7,14%	14,29%	3,57%	7,14%	14,29%	17,86%	7,14%	3,57%	3,57%	3,57%	3,57%	3,57%
Другое	14,57%	12,58%	5,30%	7,28%	1,32%	6,62%	3,97%	3,97%	1,99%	0,00%	0,66%	0,66%	1,32%	0,66%
Здравоохранение и физкультура	22,50%	17,50%	5,00%	22,50%	0,00%	2,50%	7,50%	5,00%	0,00%	2,50%	2,50%	2,50%	0,00%	2,50%
Связь	8,93%	12,50%	1,79%	8,93%	1,79%	1,79%	8,93%	3,57%	0,00%	0,00%	1,79%	0,00%	0,00%	1,79%
Бизнес-услуги, консалтинг	15,83%	16,67%	1,67%	9,17%	0,00%	2,50%	4,17%	9,17%	3,33%	3,33%	2,50%	3,33%	1,67%	0,83%
Сельское и лесное хозяйство	15,97%	14,58%	3,47%	11,11%	3,47%	11,81%	11,11%	6,25%	2,08%	7,64%	0,69%	0,69%	0,00%	2,08%
Информационно-вычислительная	17,78%	4,44%	4,44%	8,89%	0,00%	4,44%	8,89%	4,44%	0,00%	0,00%	4,44%	2,22%	0,00%	0,00%
Издательско-полиграфическая	22,64%	3,77%	1,89%	13,21%	0,00%	3,77%	0,00%	0,00%	0,00%	1,89%	0,00%	0,00%	0,00%	0,00%
Культура и искусство	22,22%	11,11%	11,11%	22,22%	0,00%	11,11%	11,11%	0,00%	0,00%	22,22%	0,00%	0,00%	0,00%	0,00%
ВЭД	37,50%	9,38%	6,25%	12,50%	6,25%	0,00%	3,13%	9,38%	0,00%	0,00%	0,00%	6,25%	0,00%	0,00%
Транспорт	29,41%	29,41%	0,00%	0,00%	0,00%	17,65%	5,88%	0,00%	0,00%	5,88%	0,00%	0,00%	0,00%	0,00%
Наука	22,22%	11,11%	0,00%	22,22%	11,11%	11,11%	0,00%	22,22%	11,11%	0,00%	11,11%	0,00%	0,00%	0,00%
<b>Все группы</b>	<b>16,86%</b>	<b>10,97%</b>	<b>3,38%</b>	<b>12,25%</b>	<b>2,00%</b>	<b>4,93%</b>	<b>8,04%</b>	<b>7,05%</b>	<b>1,18%</b>	<b>1,86%</b>	<b>1,16%</b>	<b>1,64%</b>	<b>0,58%</b>	<b>1,52%</b>

#### 14. Как, по Вашему мнению, изменились административные наказания за последние 3 года?

Виды деятельности	ужесточились незначительно	ужесточились значительно	затрудняюсь ответить	не изменились	смягчились незначительно	смягчились значительно	Итого
Промышленность	20,87%	41,02%	17,72%	16,38%	3,64%	0,36%	100,00%
Оптовая торговля	21,94%	41,58%	17,09%	14,80%	4,59%	0,00%	100,00%
Геология, разведка недр	10,53%	21,05%	31,58%	26,32%	5,26%	5,26%	100,00%
Строительство	21,82%	40,53%	15,59%	16,31%	4,56%	1,20%	100,00%
Розничная торговля	19,95%	39,90%	16,14%	18,64%	4,46%	0,92%	100,00%
Бытовые Услуги	18,01%	36,65%	21,74%	18,01%	4,35%	1,24%	100,00%
Транспорт	22,33%	38,60%	19,53%	15,35%	3,26%	0,93%	100,00%
Общественное питание	13,45%	50,42%	10,08%	23,53%	2,52%	0,00%	100,00%
Операции с недвижимостью	21,74%	30,80%	24,28%	18,84%	3,99%	0,36%	100,00%
СМИ, маркетинг, реклама	10,71%	46,43%	21,43%	17,86%	3,57%	0,00%	100,00%
Другое	14,57%	39,74%	18,54%	21,85%	5,30%	0,00%	100,00%
Здравоохранение и физкультура	17,50%	37,50%	20,00%	22,50%	2,50%	0,00%	100,00%
Связь	19,64%	46,43%	8,93%	21,43%	3,57%	0,00%	100,00%
Бизнес-услуги, консалтинг	26,45%	42,15%	14,88%	13,22%	3,31%	0,00%	100,00%
Сельское и лесное хозяйство	21,53%	35,42%	16,67%	22,92%	2,78%	0,69%	100,00%
Информационно-вычислительная	30,43%	26,09%	19,57%	17,39%	2,17%	4,35%	100,00%
Издательско-полиграфическая	22,64%	30,19%	13,21%	24,53%	5,66%	3,77%	100,00%
Культура и искусство	11,11%	22,22%	11,11%	33,33%	22,22%	0,00%	100,00%
ВЭД	18,75%	43,75%	12,50%	15,63%	9,38%	0,00%	100,00%
Транспорт	29,41%	29,41%	17,65%	23,53%	0,00%	0,00%	100,00%
Наука	11,11%	33,33%	33,33%	11,11%	11,11%	0,00%	100,00%
<b>Все группы</b>	<b>20,61%</b>	<b>39,50%</b>	<b>17,33%</b>	<b>17,84%</b>	<b>3,98%</b>	<b>0,75%</b>	<b>100,00%</b>

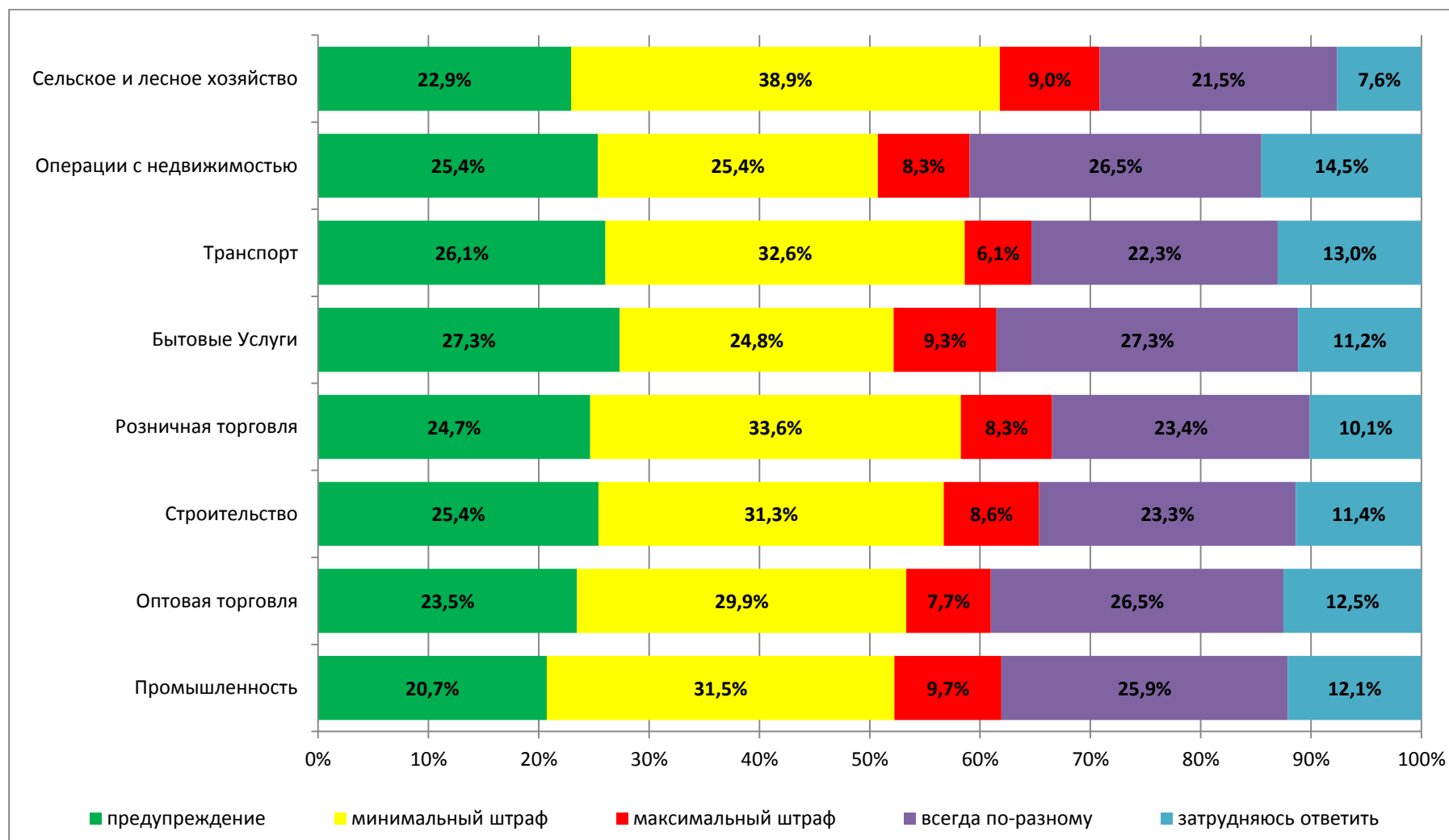
## ОЦЕНКА ИЗМЕНЕНИЯ АДМИНИСТРАТИВНЫХ НАКАЗАНИЙ ЗА ПОСЛЕДНИЕ 3 ГОДА



**15. По Вашему мнению, какую из предусмотренных законодательством санкций назначает инспектор в первый раз?**

Виды деятельности	минимальный штраф	всегда по-разному	предупреждение	максимальный штраф	затрудняюсь	Итого
Промышленность	31,52%	25,94%	20,73%	9,70%	12,12%	100,00%
Оптовая торговля	29,85%	26,53%	23,47%	7,65%	12,50%	100,00%
Геология, разведка недр	26,32%	31,58%	31,58%	5,26%	5,26%	100,00%
Строительство	31,30%	23,26%	25,42%	8,63%	11,39%	100,00%
Розничная торговля	33,60%	23,36%	24,67%	8,27%	10,11%	100,00%
Бытовые Услуги	24,84%	27,33%	27,33%	9,32%	11,18%	100,00%
Транспорт	32,56%	22,33%	26,05%	6,05%	13,02%	100,00%
Общественное питание	37,82%	29,41%	22,69%	6,72%	3,36%	100,00%
Операции с недвижимостью	25,36%	26,45%	25,36%	8,33%	14,49%	100,00%
СМИ, маркетинг, реклама	21,43%	28,57%	28,57%	7,14%	14,29%	100,00%
Другое	29,80%	27,81%	23,18%	11,26%	7,95%	100,00%
Здравоохранение и физкультура	17,50%	32,50%	27,50%	10,00%	12,50%	100,00%
Связь	35,71%	23,21%	26,79%	7,14%	7,14%	100,00%
Бизнес-услуги, консалтинг	24,79%	19,01%	28,93%	11,57%	15,70%	100,00%
Сельское и лесное хозяйство	38,89%	21,53%	22,92%	9,03%	7,64%	100,00%
Информационно-вычислительная	28,26%	23,91%	28,26%	8,70%	10,87%	100,00%
Издательско-полиграфическая	18,87%	28,30%	37,74%	3,77%	11,32%	100,00%
Культура и искусство	44,44%	11,11%	44,44%	0,00%	0,00%	100,00%
ВЭД	21,88%	43,75%	15,63%	3,13%	15,63%	100,00%
Транспорт	29,41%	35,29%	17,65%	5,88%	11,76%	100,00%
Наука	33,33%	11,11%	22,22%	11,11%	22,22%	100,00%
<b>Все группы</b>	30,70%	24,84%	24,60%	8,43%	11,42%	100,00%

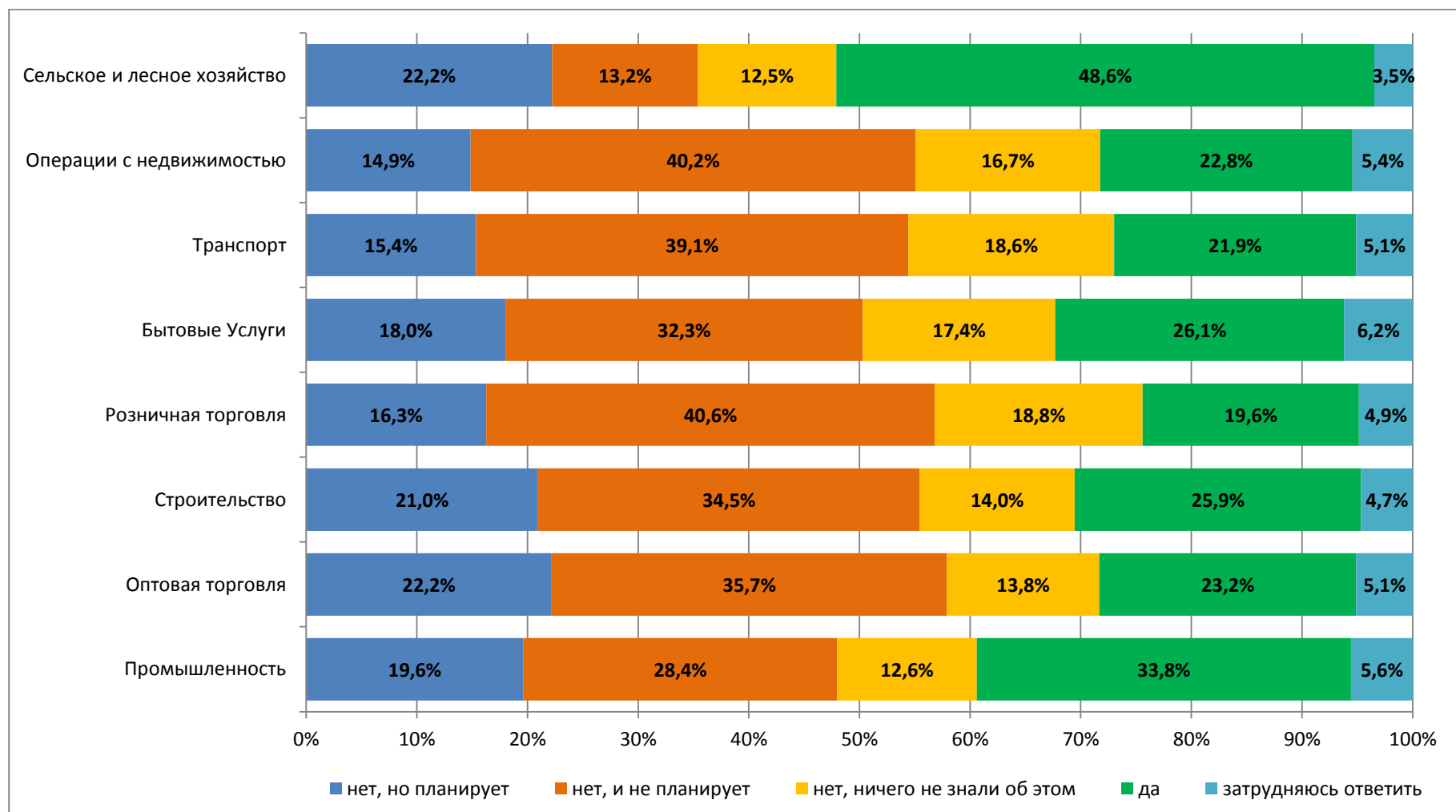
## ОЦЕНКА НАЗНАЧАЕМЫХ САНКЦИЙ ЗА ВЫЯВЛЕННОЕ В ПЕРВЫЙ РАЗ НАРУШЕНИЕ



### 16. Получала ли Ваша компания государственную поддержку?

Виды деятельности	нет, но планирует	нет, и не планирует	нет, ничего не знали об этом	затрудняюсь	да	Итого
Промышленность	19,64%	28,36%	12,61%	5,58%	33,82%	100,00%
Оптовая торговля	22,19%	35,71%	13,78%	5,10%	23,21%	100,00%
Геология, разведка недр	36,84%	21,05%	21,05%	10,53%	10,53%	100,00%
Строительство	20,96%	34,49%	14,01%	4,67%	25,87%	100,00%
Розничная торговля	16,27%	40,55%	18,77%	4,86%	19,55%	100,00%
Бытовые Услуги	18,01%	32,30%	17,39%	6,21%	26,09%	100,00%
Транспорт	15,35%	39,07%	18,60%	5,12%	21,86%	100,00%
Общественное питание	15,13%	42,02%	21,85%	5,04%	15,97%	100,00%
Операции с недвижимостью	14,86%	40,22%	16,67%	5,43%	22,83%	100,00%
СМИ, маркетинг, реклама	17,86%	42,86%	10,71%	7,14%	21,43%	100,00%
Другое	17,22%	36,42%	14,57%	3,97%	27,81%	100,00%
Здравоохранение и физкультура	30,00%	32,50%	17,50%	2,50%	17,50%	100,00%
Связь	23,21%	33,93%	25,00%	3,57%	14,29%	100,00%
Бизнес-услуги, консалтинг	18,18%	36,36%	15,70%	6,61%	23,14%	100,00%
Сельское и лесное хозяйство	22,22%	13,19%	12,50%	3,47%	48,61%	100,00%
Информационно-вычислительная	19,57%	30,43%	21,74%	0,00%	28,26%	100,00%
Издательско-полиграфическая	22,64%	28,30%	22,64%	3,77%	22,64%	100,00%
Культура и искусство	11,11%	55,56%	0,00%	11,11%	22,22%	100,00%
ВЭД	25,00%	15,63%	12,50%	6,25%	40,63%	100,00%
Транспорт	29,41%	29,41%	23,53%	17,65%	0,00%	100,00%
Наука	22,22%	11,11%	22,22%	11,11%	33,33%	100,00%
<b>Все группы</b>	<b>19,06%</b>	<b>34,28%</b>	<b>15,80%</b>	<b>5,25%</b>	<b>25,61%</b>	<b>100,00%</b>

## ПОЛУЧЕНИЕ КОМПАНИЯМИ ГОСУДАРСТВЕННОЙ ПОДДЕРЖКИ

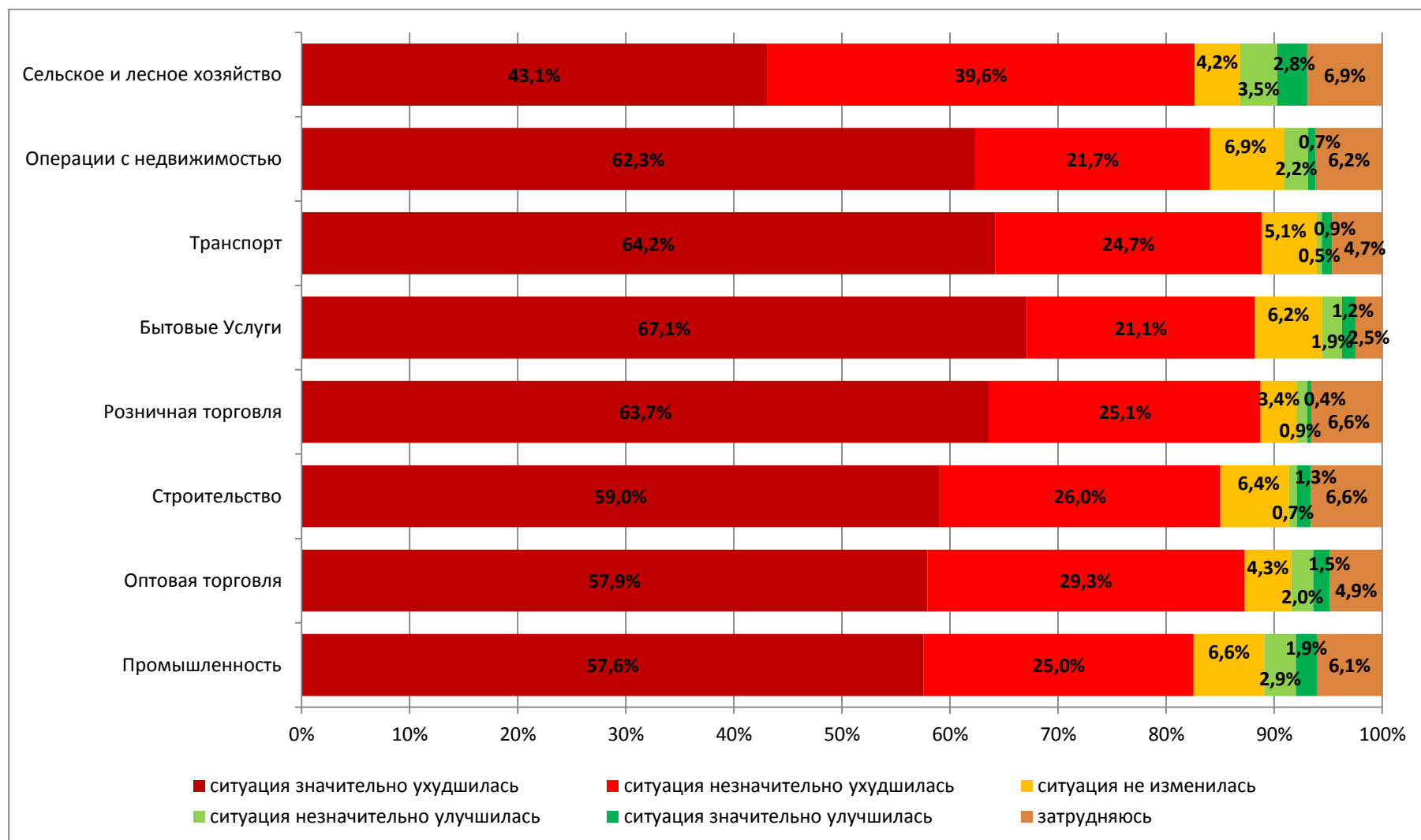


**17. Как Вы считаете, насколько сильно повлияли происходящие кризисные явления на развитие предпринимательства в Вашем субъекте?**

Виды деятельности	ситуация значительно ухудшилась	ситуация незначительно ухудшилась	ситуация не изменилась	ситуация значительно улучшилась	затрудняюсь	ситуация незначительно улучшилась	Итого
Промышленность	57,58%	24,97%	6,55%	1,94%	6,06%	2,91%	100,00%
Оптовая торговля	57,91%	29,34%	4,34%	1,53%	4,85%	2,04%	100,00%
Геология, разведка недр	44,44%	33,33%	5,56%	11,11%	5,56%	0,00%	100,00%
Строительство	59,04%	25,99%	6,35%	1,32%	6,59%	0,72%	100,00%
Розничная торговля	63,65%	25,07%	3,41%	0,39%	6,56%	0,92%	100,00%
Бытовые Услуги	67,08%	21,12%	6,21%	1,24%	2,48%	1,86%	100,00%
Транспорт	64,19%	24,65%	5,12%	0,93%	4,65%	0,47%	100,00%
Общественное питание	72,27%	20,17%	1,68%	0,00%	4,20%	1,68%	100,00%
Операции с недвижимостью	62,32%	21,74%	6,88%	0,72%	6,16%	2,17%	100,00%
СМИ, маркетинг, реклама	67,86%	21,43%	3,57%	7,14%	0,00%	0,00%	100,00%
Другое	58,94%	25,83%	5,96%	1,32%	4,64%	3,31%	100,00%
Здравоохранение и физкультура	60,00%	30,00%	5,00%	2,50%	2,50%	0,00%	100,00%
Связь	55,36%	26,79%	3,57%	1,79%	8,93%	3,57%	100,00%
Бизнес-услуги, консалтинг	49,59%	30,58%	9,92%	0,00%	8,26%	1,65%	100,00%
Сельское и лесное хозяйство	43,06%	39,58%	4,17%	2,78%	6,94%	3,47%	100,00%
Информационно-вычислительная	56,52%	28,26%	6,52%	0,00%	6,52%	2,17%	100,00%
Издательско-полиграфическая	54,72%	32,08%	3,77%	1,89%	7,55%	0,00%	100,00%
Культура и искусство	44,44%	11,11%	11,11%	0,00%	22,22%	11,11%	100,00%
ВЭД	43,75%	50,00%	0,00%	0,00%	3,13%	3,13%	100,00%
Транспорт	35,29%	29,41%	5,88%	0,00%	17,65%	11,76%	100,00%
Наука	44,44%	11,11%	0,00%	11,11%	22,22%	11,11%	100,00%
<b>Все группы</b>	59,28%	25,88%	5,47%	1,35%	6,22%	1,81%	100,00%



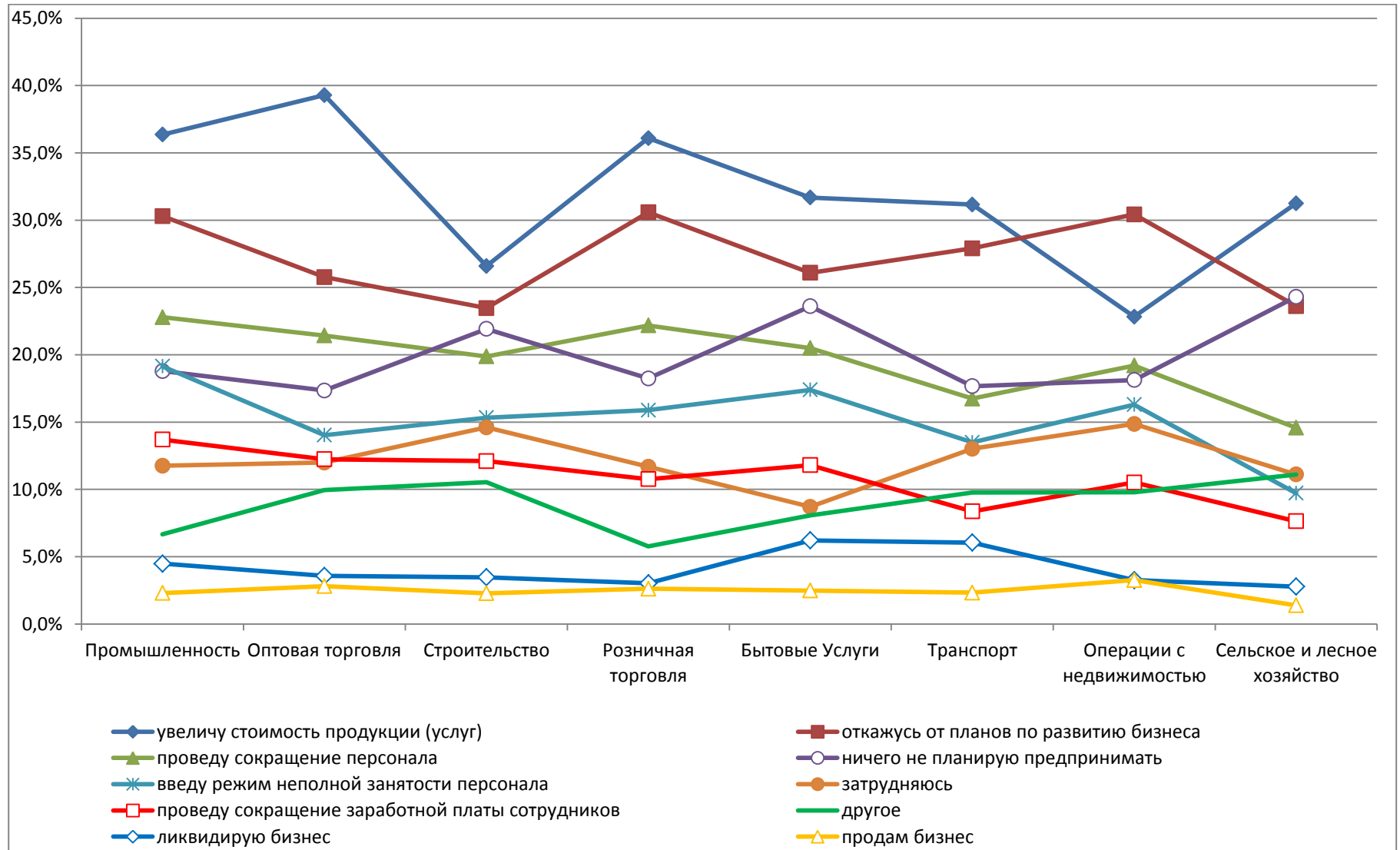
## ОЦЕНКА ВЛИЯНИЯ КРИЗИСНЫХ ЯВЛЕНИЙ НА РАЗВИТИЕ ПРЕДПРИНИМАТЕЛЬСТВА



**18. В связи с кризисными явлениями планируете ли Вы в ближайшие 2-3 месяца предпринять какие-либо действия? Число ответов не ограничено.**

Виды деятельности	откажусь от планов по развитию бизнеса	увеличу стоимость продукции (услуг)	проведу сокращение персонала	затрудняюсь	продам бизнес	введу режим неполной занятости персонала	другое	ничего не планирую предпринимать	ликвидирую бизнес	проведу сокращение заработной платы сотрудников
Промышленность	30,30%	36,36%	22,79%	11,76%	2,30%	19,15%	6,67%	18,79%	4,48%	13,70%
Оптовая торговля	25,77%	39,29%	21,43%	11,99%	2,81%	14,03%	9,95%	17,35%	3,57%	12,24%
Геология, разведка недр	15,79%	26,32%	15,79%	5,26%	5,26%	10,53%	21,05%	10,53%	15,79%	10,53%
Строительство	23,47%	26,59%	19,88%	14,61%	2,28%	15,33%	10,54%	21,92%	3,47%	12,10%
Розничная торговля	30,58%	36,09%	22,18%	11,68%	2,62%	15,88%	5,77%	18,24%	3,02%	10,76%
Бытовые Услуги	26,09%	31,68%	20,50%	8,70%	2,48%	17,39%	8,07%	23,60%	6,21%	11,80%
Транспорт	27,91%	31,16%	16,74%	13,02%	2,33%	13,49%	9,77%	17,67%	6,05%	8,37%
Общественное питание	39,83%	44,92%	23,73%	5,08%	3,39%	31,36%	5,93%	10,17%	8,47%	13,56%
Операции с недвижимостью	30,43%	22,83%	19,20%	14,86%	3,26%	16,30%	9,78%	18,12%	3,26%	10,51%
СМИ, маркетинг, реклама	35,71%	32,14%	32,14%	10,71%	3,57%	17,86%	21,43%	7,14%	7,14%	10,71%
Другое	19,21%	35,76%	15,23%	12,58%	3,31%	15,89%	11,92%	23,18%	3,97%	7,28%
Здравоохранение и физкультура	15,00%	30,00%	12,50%	0,00%	5,00%	10,00%	10,00%	35,00%	7,50%	10,00%
Связь	28,57%	30,36%	17,86%	17,86%	5,36%	8,93%	7,14%	14,29%	5,36%	12,50%
Бизнес-услуги, консалтинг	20,66%	28,93%	21,49%	12,40%	1,65%	14,88%	10,74%	21,49%	4,13%	11,57%
Сельское и лесное хозяйство	23,61%	31,25%	14,58%	11,11%	1,39%	9,72%	11,11%	24,31%	2,78%	7,64%
Информационно-вычислительная	19,57%	36,96%	15,22%	10,87%	0,00%	10,87%	10,87%	21,74%	0,00%	8,70%
Издательско-полиграфическая	20,75%	39,62%	20,75%	9,43%	1,89%	13,21%	5,66%	22,64%	1,89%	15,09%
Культура и искусство	22,22%	22,22%	11,11%	22,22%	0,00%	0,00%	0,00%	22,22%	11,11%	0,00%
ВЭД	37,50%	18,75%	28,13%	15,63%	3,13%	15,63%	12,50%	28,13%	3,13%	6,25%
Транспорт	35,29%	23,53%	23,53%	35,29%	5,88%	17,65%	0,00%	5,88%	0,00%	5,88%
Наука	0,00%	11,11%	22,22%	11,11%	0,00%	11,11%	11,11%	22,22%	22,22%	11,11%
<b>Все группы</b>	<b>26,92%</b>	<b>32,65%</b>	<b>20,14%</b>	<b>12,60%</b>	<b>2,46%</b>	<b>15,76%</b>	<b>8,48%</b>	<b>19,73%</b>	<b>4,05%</b>	<b>11,04%</b>

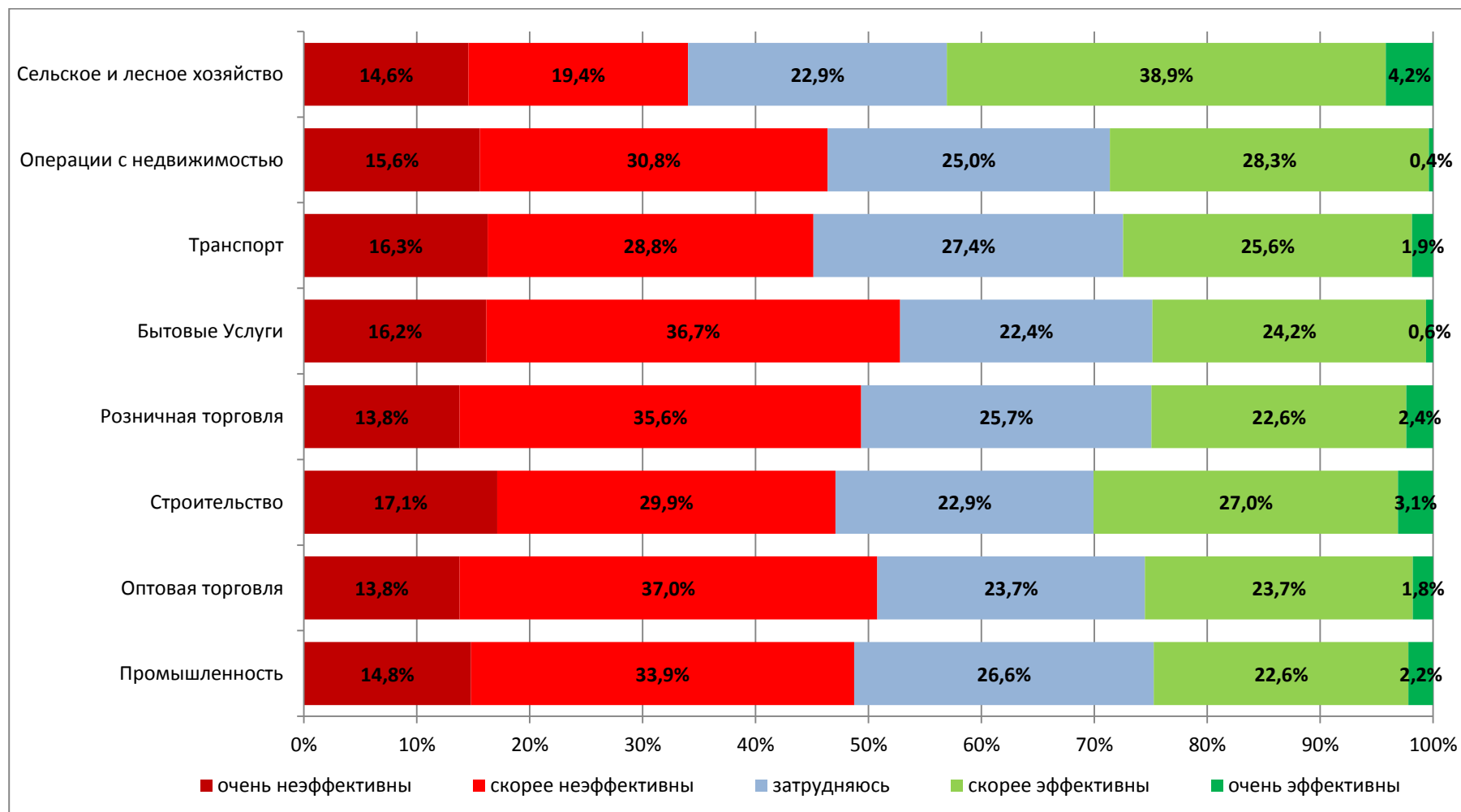
## ПЛАНИРУЕМЫЕ В СВЯЗИ С КРИЗИСНЫМИ ЯВЛЕНИЯМИ ДЕЙСТВИЯ ПРЕДПРИНИМАТЕЛЕЙ НА ПРОТЯЖЕНИИ БЛИЖАЙШИХ 2-3 МЕСЯЦЕВ



**19. Как Вы в целом оцениваете эффективность мер, принимаемых Правительством Российской Федерации в целях стабилизации экономической ситуации в стране?**

Виды деятельности	скорее неэффективны	скорее эффективны	очень неэффективны	затрудняюсь	очень эффективны	Итого
Промышленность	33,94%	22,55%	14,79%	26,55%	2,18%	100,00%
Оптовая торговля	36,99%	23,72%	13,78%	23,72%	1,79%	100,00%
Геология, разведка недр	21,05%	36,84%	21,05%	21,05%	0,00%	100,00%
Строительство	29,94%	26,95%	17,13%	22,87%	3,11%	100,00%
Розничная торговля	35,56%	22,57%	13,78%	25,72%	2,36%	100,00%
Бытовые Услуги	36,65%	24,22%	16,15%	22,36%	0,62%	100,00%
Транспорт	28,84%	25,58%	16,28%	27,44%	1,86%	100,00%
Общественное питание	33,05%	23,73%	12,71%	29,66%	0,85%	100,00%
Операции с недвижимостью	30,80%	28,26%	15,58%	25,00%	0,36%	100,00%
СМИ, маркетинг, реклама	25,00%	21,43%	28,57%	25,00%	0,00%	100,00%
Другое	32,45%	22,52%	11,26%	25,83%	7,95%	100,00%
Здравоохранение и физкультура	15,00%	40,00%	20,00%	20,00%	5,00%	100,00%
Связь	46,43%	17,86%	16,07%	19,64%	0,00%	100,00%
Бизнес-услуги, консалтинг	28,10%	21,49%	20,66%	26,45%	3,31%	100,00%
Сельское и лесное хозяйство	19,44%	38,89%	14,58%	22,92%	4,17%	100,00%
Информационно-вычислительная	23,91%	28,26%	15,22%	32,61%	0,00%	100,00%
Издательско-полиграфическая	37,74%	30,19%	9,43%	22,64%	0,00%	100,00%
Культура и искусство	22,22%	22,22%	22,22%	33,33%	0,00%	100,00%
ВЭД	31,25%	34,38%	9,38%	21,88%	3,13%	100,00%
Транспорт	23,53%	17,65%	23,53%	35,29%	0,00%	100,00%
Наука	44,44%	0,00%	11,11%	22,22%	22,22%	100,00%
<b>Все группы</b>	32,43%	24,80%	15,23%	25,06%	2,48%	100,00%

## ОЦЕНКА ЭФФЕКТИВНОСТИ МЕР, ПРИНИМАЕМЫХ ПРАВИТЕЛЬСТВОМ РОССИЙСКОЙ ФЕДЕРАЦИИ В ЦЕЛЯХ СТАБИЛИЗАЦИИ ЭКОНОМИЧЕСКОЙ СИТУАЦИИ В СТРАНЕ



**20. Как Вы в целом оцениваете эффективность мер, принимаемых региональными властями по стабилизации экономической ситуации?**

Виды деятельности	скорее неэффективны	скорее эффективны	очень неэффективны	затрудняюсь	очень эффективны	Итого
Промышленность	29,21%	21,21%	17,45%	30,30%	1,82%	100,00%
Оптовая торговля	35,46%	20,66%	16,58%	24,49%	2,81%	100,00%
Геология, разведка недр	21,05%	21,05%	31,58%	21,05%	5,26%	100,00%
Строительство	29,26%	23,38%	20,74%	24,10%	2,52%	100,00%
Розничная торговля	29,27%	20,21%	20,34%	28,08%	2,10%	100,00%
Бытовые Услуги	31,06%	19,25%	21,12%	27,95%	0,62%	100,00%
Транспорт	29,30%	20,93%	20,47%	26,98%	2,33%	100,00%
Общественное питание	26,89%	21,85%	18,49%	30,25%	2,52%	100,00%
Операции с недвижимостью	28,99%	19,20%	19,57%	31,16%	1,09%	100,00%
СМИ, маркетинг, реклама	35,71%	10,71%	21,43%	32,14%	0,00%	100,00%
Другое	27,15%	19,21%	13,25%	35,76%	4,64%	100,00%
Здравоохранение и физкультура	37,50%	20,00%	22,50%	17,50%	2,50%	100,00%
Связь	23,21%	16,07%	23,21%	37,50%	0,00%	100,00%
Бизнес-услуги, консалтинг	23,14%	19,83%	26,45%	26,45%	4,13%	100,00%
Сельское и лесное хозяйство	18,06%	41,67%	15,97%	22,22%	2,08%	100,00%
Информационно-вычислительная	21,74%	21,74%	17,39%	36,96%	2,17%	100,00%
Издательско-полиграфическая	47,17%	11,32%	11,32%	24,53%	5,66%	100,00%
Культура и искусство	22,22%	11,11%	22,22%	33,33%	11,11%	100,00%
ВЭД	18,75%	31,25%	12,50%	34,38%	3,13%	100,00%
Транспорт	29,41%	5,88%	23,53%	41,18%	0,00%	100,00%
Наука	44,44%	11,11%	11,11%	22,22%	11,11%	100,00%
<b>Все группы</b>	29,25%	21,54%	19,06%	27,83%	2,31%	100,00%

## ОЦЕНКА ЭФФЕКТИВНОСТИ МЕР, ПРИНИМАЕМЫХ РЕГИОНАЛЬНЫМИ ВЛАСТЯМИ ПО СТАБИЛИЗАЦИИ ЭКОНОМИЧЕСКОЙ СИТУАЦИИ

